

Spojovací materiál | katalog 2020



www.haspl.cz

HASPL®

žijeme
spojováním

OBSAH

6	Konstrukční vruty - zápustná hlava TX
7	Konstrukční vruty - talířová hlava TX
8	Univerzální vruty - zápustná hlava PZ, celý závit
9	Univerzální vruty - zápustná hlava PZ, částečný závit
10	Univerzální vruty - zápustná hlava TX, celý závit
11	Univerzální vruty - zápustná hlava TX, částečný závit
12	Univerzální vruty - půlkulatá hlava PZ, celý závit
13	Vruty do dřeva - částečný závit, DIN 571
14	Vruty pro tesařské kování - ZB, celý závit
15	Terasové vruty - zápustná hlava TX
16	Hroty - pozidrive, phillips, torx
17	Vruty nábytkové - konfirmáty, zápustná hlava imbus, částečný závit
17	Kombinované vruty / šrouby - TX
18	Šrouby samovrtné (farmářské) - s podložkou EPDM, celý závit
18	Šroubyklempířské - s podložkou EPDM, celý závit
19	Distanční vruty - zápustná hlava TX, částečný závit
20	Vruty do sádrokartonu - TN, jemný závit, zápustná hlava
20	Vruty do sádrokartonu - samovrtné
21	Vruty do sádrokartonu - FN, hrubý závit, rámová hlava, coarse
21	Vruty do sádrokartonu - jemný závit, rámová hlava
21	Vruty do sádrokartonu - TX, hrubý závit, zápustná hlava, coarse
22	Vruty do sádrokartonu - páskované, jemný závit, zápustná hlava
22	Vruty do sádrokartonu - páskované, hrubý závit, zápustná hlava, coarse
24	Okenní šrouby - celý závit
25	Šrouby do betonu - šestihranná hlava SDB-6HR
26	Vratové šrouby - DIN 603, 4.8
27	Šrouby se šestihrannou hlavou - DIN 931, 8.8, částečný závit
28	Šrouby se šestihrannou hlavou - DIN 933, 8.8, celý závit
29	Šrouby s válcovou hlavou - imbus, DIN 912, 8.8
30	Šrouby se zápustnou hlavou s drážkou phillips - DIN 965, 4.8
31	Šrouby s půlkulatou hlavou s drážkou phillips - DIN 7985, 4.8
32	Šrouby se zápustnou hlavou a vnitřním šestihranem - DIN 7991, 10.9
33	Šrouby do plechu s půlkulatou hlavou - DIN 7981C, celý závit
34	Šrouby do plechu se zápustnou hlavou - DIN 7982C, celý závit
35	Šrouby samovrtné TEX, šestihranná hlava - DIN 7504K
36	Šrouby samovrtné TEX, půlkulatá hlava - DIN 7504N
37	Šrouby samovrtné TEX, zápustná hlava - DIN 7504P
38	Šrouby závěsné s okem - DIN 580
39	Šrouby s půlkulatou hlavou - ISO 7380 (bez límce), ISO 7380-2FL (s límcem)
40	Závitové tyče - DIN 975, 4.8
40	Závitové tyče - DIN 975, 8.8
41	Závitové tyče bez povrchové úpravy - DIN 975, 10.9
41	Závitové tyče bez povrchové úpravy - DIN 975, 12.9
41	Závitové tyče nerez - DIN 975, A2
42	Podložky pro dřevěné konstrukce - DIN 440
42	Podložky pružné (pérové) - DIN 127B
43	Podložky ploché - DIN 125
43	Podložky vějířové - DIN 6798A
44	Podložky pod nýty - DIN 9021
44	Podložky pod nýty - nerez A2 (AISI 304)
45	Podložky pružné zvlněné - DIN 137B
45	Podložka s gumou EPDM
46	Matice - DIN 934, Nerez A2 (AISI 304)
47	Matice spojovací / prodlužovací - DIN 6334, 6
47	Matice korunkové - DIN 935, 6
48	Matice samojistící nízké - DIN 985, 6
48	Matice uzavřené - DIN 1587, 6
49	Matice s ozubeným límcem - DIN 6923, 6
49	Matice závěsné s okem - DIN 582
49	Matice křídlové - DIN 315
50	Napínák hák - hák, oko - hák, oko - oko - DIN 1480
52	Nýt trhací, plochá hlava - DIN 7337
53	Nýt trhací, velká hlava
54	Poznámky
55	Podpora prodeje



HASPL®



Společnost Hašpl a.s. je jedním z předních evropských specialistů na spojovací materiál v oblasti stavebnictví. Už přes 25 let jsme spolehlivým partnerem výrobců dřevěných palet, maloobchodů, maloobchodů, ale i drobných řemeslníků. Dodáváme spojovací materiál ze standardního výrobního programu, ale vyrábíme i produkty šité na míru požadavkům zákazníků.

Hlavní myšlenkou a smyslem naší práce je spojování – ať už doslova – tím, co vyrábíme a dodáváme, tak i tím, jak se chováme ke svým zaměstnancům, svým partnerům a svému okolí.

Právě proto jsme za své motto zvolili sousloví ... **žijeme spojováním.**

- 1991** Pan Václav Hašpl zakládá rodinnou výrobu hřebíků v Machově.
- 1993** Přesun do větších pronajatých prostor v Hronově.
- 1999** Stěhování firmy včetně výroby do vlastního areálu ve Velkém Poříčí.
- 2003** Zahájena výroba v druhém provozu v Hronově.
- 2005** Změna právní formy z původní fyzické osoby Václav Hašpl na akciovou společnost Hašpl a.s.
- 2011** U příležitosti 20. výročí založení společnosti jsme představili nové logo a nový vizuální styl společnosti.
- 2012** Rozšiřujeme sortiment! Nyní nabízíme širokou škálu spojovacího materiálu od hřebíků, přes vruty až po tešácká kování. Společnost se rozrostla na kvalifikovaný tým o 180 zaměstnancích s výrobní kapacitou 22 tis. tun hřebíků ročně.
- 2016** V roce, kdy firma oslavila 25 let od svého vzniku, jsme zprovoznili centrální sklad a expedici kompletního sortimentu v Hynčicích, kam byla přesunuta i podniková prodejna.
- 2018** Klademe důraz na komunikaci se zákazníky – vytvořili jsme moderní webovou prezentaci, připravili inovovaný E-shop, přidali nové komunikační kanály (sociální sítě).
- 2019** Začíná velká rekonstrukce hlavní budovy v Hynčicích.
- 2020** Velké investice do nových technologií.



EUROKÓDY

EUROKÓD 5, EN 14592, CE

Již v roce 1975 zahájila Evropská komise program na omezení platnosti národních norem ve stavebnictví, aby došlo k uvolnění volného obchodu se stavebními materiály v rámci EU. V roce 1989 převzal tento úkol Evropský výbor pro standardizaci (CEN), který stanovil pravidla pro projektování civilních staveb a konstrukcí, tzv. EUROKÓDY, které nahrazují existující národní normy.

EN1995, EUROKÓD 5

Norma EN 1995, včetně k ní náležící Národní dodatek (NA), platí pro návrhy výškových a inženýrských staveb ze dřeva a dřevěných materiálů. EUROKÓD 5 předepisuje požadavky na různé spojovací prvky (hřebíky, spony, vruty) a stanovuje únosnost a pevnost jednotlivých spojů na základě příslušné normy. Pro požadavky EUROKÓDU 5 je určující normou EN 14592.

EN 14592

Norma EN 14592 definuje materiálové vlastnosti, geometrii a zkušební metody pro stanovení mechanických vlastností spojovacích prvků.

Na základě splnění těchto požadavků smí výrobek být označen symbolem CE.

CE

Symbolem CE výrobce prohlašuje, že se výrobek shoduje s danými vlastnostmi podle předpisu EU č. 765/2008 a při použití bezpečně odpovídá účelu.

TŘÍDY POUŽITÍ

Pro návrh a provedení dřevěných konstrukcí jsou vlhkost dřeva a vnější klimatické podmínky důležitými faktory.

TŘÍDA POUŽITÍ 1



pro prostředí s rovnovážnou vlhkostí, především ve vnitřních prostorech

vlhkost v jehličnatých dřevěch do 12%

u spojovacích prvků není nutná ochrana proti korozi. Patří sem hřebíky bez povrchové úpravy a hřebíky galvanicky zinkované se silou vrstvy <math>< 8 \mu\text{m}</math>

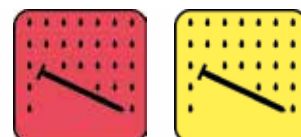
TŘÍDA POUŽITÍ 2



pro prostředí s rovnovážnou vlhkostí, například střešní konstrukce
vlhkost v jehličnatých dřevěch do 20%

u spojovacích prvků je vyžadována povrchová úprava galvanickým zinkem se silou vrstvy min. 12 μm a žlutou pasivací nebo jiný rovnocenný pozink

TŘÍDA POUŽITÍ 3



pro prostředí s vysokou vlhkostí a agresivními klimatickými podmínkami

venkovní použití

vlhkost v jehličnatých dřevěch větší než 20%

u spojovacích prvků je vyžadována povrchová úprava žárovým zinkem se silou vrstvy min. 50 μm nebo nerezový materiál



KONSTRUKČNÍ VRUTY

ZÁPUSTNÁ HLAVA

Použití

Konstrukční vruty představují spojovací materiál určený pro dřevostavby, pergoly, dřevěné mosty, střešní konstrukce. Konstrukční vruty se využívají všude tam, kde jsou konstrukce na bázi dřeva.

Použitím zušlechtnuté oceli mají lepší mechanické vlastnosti než běžný spojovací materiál. Samozřejmostí je rychlá aplikace bez předvrtání.



FeZn | žlutý zinek

Obj. číslo	Rozměr	Hrot	ks/ balení
11598	3,0x30	TX10	1000
11599	3,0x35	TX10	1000
9566	3,0x40	TX10	1000
9567	3,0x45	TX10	500
21101	3,5x20	TX15	1000
21102	3,5x25	TX15	1000
11601	3,5x30	TX15	1000
10005	3,5x35	TX15	1000
11602	3,5x40	TX15	1000
21103	3,5x45	TX15	1000
11603	3,5x50	TX15	1000
8678	4,0x30	TX20	500
22894	4,0x35	TX20	500
7272	4,0x40	TX20	500
7223	4,0x45	TX20	500
8650	4,0x50	TX20	500
7713	4,0x60	TX20	200
7273	4,0x70	TX20	200
22674	4,0x80	TX20	200
6920	4,5x40	TX25	500
7816	4,5x45	TX25	500
7955	4,5x50	TX25	500
7329	4,5x60	TX25	200
7271	4,5x70	TX25	200
7330	4,5x80	TX25	200
11809	5,0x40	TX25	500
6875	5,0x50	TX25	200
7903	5,0x60	TX25	200
7879	5,0x70	TX25	200
7942	5,0x80	TX25	200
7331	5,0x90	TX25	200
7237	5,0x100	TX25	200
7238	5,0x120	TX25	200
10007	6,0x50	TX30	200
6943	6,0x60	TX30	200
7119	6,0x70	TX30	200
7120	6,0x80	TX30	100
7121	6,0x90	TX30	100
6916	6,0x100	TX30	100
7122	6,0x120	TX30	100
7123	6,0x140	TX30	100
6934	6,0x160	TX30	100

FeZn | bílý zinek

Obj. číslo	Rozměr	Hrot	ks/ balení
22311	3,0x30	TX10	1000
22314	3,0x35	TX10	1000
22316	3,0x40	TX10	1000
22323	3,0x45	TX10	500
22312	3,5x30	TX15	1000
22315	3,5x35	TX15	1000
22317	3,5x40	TX15	1000
22327	3,5x50	TX15	1000
22313	4,0x30	TX20	500
22318	4,0x40	TX20	500
22325	4,0x45	TX20	500
22328	4,0x50	TX20	500
22335	4,0x60	TX20	200
22342	4,0x70	TX20	200
22319	4,5x40	TX25	500
22326	4,5x45	TX25	500
22329	4,5x50	TX25	500
22336	4,5x60	TX25	200
22343	4,5x70	TX25	200
22348	4,5x80	TX25	200
22321	5,0x40	TX25	500
22330	5,0x50	TX25	200
22338	5,0x60	TX25	200
22345	5,0x70	TX25	200
22350	5,0x80	TX25	200
22358	5,0x90	TX25	200
22361	5,0x100	TX25	200
22369	5,0x120	TX25	200
22333	6,0x50	TX30	200
22340	6,0x60	TX30	200
22347	6,0x70	TX30	200
22351	6,0x80	TX30	100
22359	6,0x90	TX30	100
22363	6,0x100	TX30	100
22371	6,0x120	TX30	100
22378	6,0x140	TX30	100
22384	6,0x160	TX30	100
22390	6,0x180	TX30	100
22396	6,0x200	TX30	100
22354	8,0x80	TX40	50

Obj. číslo	Rozměr	Hrot	ks/ balení
22365	8,0x100	TX40	50
22373	8,0x120	TX40	50
22380	8,0x140	TX40	50
22386	8,0x160	TX40	50
22392	8,0x180	TX40	50
22398	8,0x200	TX40	50
22402	8,0x220	TX40	50
22408	8,0x240	TX40	50
22412	8,0x260	TX40	50
22416	8,0x280	TX40	50
22420	8,0x300	TX40	50
22424	8,0x320	TX40	50
22428	8,0x340	TX40	50
22432	8,0x360	TX40	50
22436	8,0x380	TX40	50
22440	8,0x400	TX40	50
22356	10,0x80	TX40	50
22367	10,0x100	TX40	50
22375	10,0x120	TX40	50
22382	10,0x140	TX40	50
22388	10,0x160	TX40	50
22394	10,0x180	TX40	50
22400	10,0x200	TX40	50
22404	10,0x220	TX40	50
22410	10,0x240	TX40	50
22414	10,0x260	TX40	50
22418	10,0x280	TX40	50
22422	10,0x300	TX40	25
22426	10,0x320	TX40	25
22430	10,0x340	TX40	25
22434	10,0x360	TX40	25



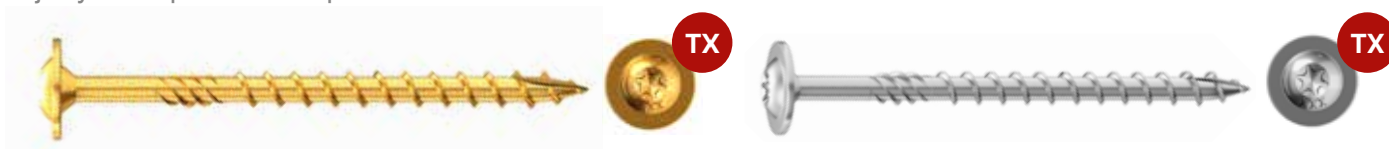
KONSTRUKČNÍ VRUTY

TALÍŘOVÁ HLAVA

Použití

Konstrukční vruty představují spojovací materiál určený pro dřevostavby, pergoly, dřevěné mosty, střešní konstrukce. Konstrukční vruty se využívají všude tam, kde jsou konstrukce na bázi dřeva.

Použitím zušlechtnuté oceli mají lepší mechanické vlastnosti než běžný spojovací materiál. Samozřejmostí je rychlá aplikace bez předvrtání.



FeZn | žlutý zinek

Obj. číslo	Rozměr	Hrot	ks/ balení
19333	5,0x40	TX25	200
19334	5,0x50	TX25	200
19335	5,0x60	TX25	200
19336	5,0x70	TX25	200
19337	5,0x80	TX25	100
19338	5,0x90	TX25	100
19339	5,0x100	TX25	100
19340	5,0x120	TX25	100
19341	5,0x140	TX25	100
10992	6,0x40	TX30	200
9769	6,0x50	TX30	100
7110	6,0x60	TX30	200
7111	6,0x70	TX30	200
7112	6,0x80	TX30	100
7113	6,0x100	TX30	100
7114	6,0x120	TX30	100
7115	6,0x140	TX30	100
7116	6,0x160	TX30	100
7117	6,0x180	TX30	100
7118	6,0x200	TX30	100
22680	6,0x220	TX30	100
22681	6,0x240	TX30	100
22682	6,0x260	TX30	100
22683	6,0x280	TX30	100
22684	6,0x300	TX30	100
10344	8,0x60	TX40	100
6847	8,0x80	TX40	50
6805	8,0x100	TX40	50
6806	8,0x120	TX40	50
6818	8,0x140	TX40	50

Obj. číslo	Rozměr	Hrot	ks/ balení
6807	8,0x160	TX40	50
6808	8,0x180	TX40	50
6809	8,0x200	TX40	50
6810	8,0x220	TX40	50
6811	8,0x240	TX40	50
6918	8,0x260	TX40	50
6917	8,0x280	TX40	50
6871	8,0x300	TX40	50
7126	8,0x320	TX40	50
6911	8,0x340	TX40	50
7913	8,0x360	TX40	50
7127	8,0x380	TX40	50
7128	8,0x400	TX40	50
7138	10,0x80	TX40	50
7139	10,0x100	TX40	50
7140	10,0x120	TX40	50
7141	10,0x140	TX40	50
6873	10,0x160	TX40	50
7142	10,0x180	TX40	50
7143	10,0x200	TX40	50
7144	10,0x220	TX40	50
6869	10,0x240	TX40	50
6902	10,0x260	TX40	50
6870	10,0x280	TX40	50
7145	10,0x300	TX40	25
7146	10,0x320	TX40	25
7147	10,0x340	TX40	25
7148	10,0x360	TX40	25
7149	10,0x380	TX40	25
7150	10,0x400	TX40	25

FeZn | bílý zinek

Obj. číslo	Rozměr	Hrot	ks/ balení
22320	5,0x40	TX25	200
22331	5,0x50	TX25	200
22337	5,0x60	TX25	200
22344	5,0x70	TX25	200
22349	5,0x80	TX25	100
22357	5,0x90	TX25	100
22360	5,0x100	TX25	100
22368	5,0x120	TX25	100
22376	5,0x140	TX25	100
22322	6,0x40	TX30	200
22332	6,0x50	TX30	100
22339	6,0x60	TX30	200
22346	6,0x70	TX30	200
22352	6,0x80	TX30	100
22362	6,0x100	TX30	100
22370	6,0x120	TX30	100
22377	6,0x140	TX30	100
22383	6,0x160	TX30	100
22389	6,0x180	TX30	100
22395	6,0x200	TX30	100
7212	6,0x220	TX30	100
22341	8,0x60	TX40	100
22353	8,0x80	TX40	50
22364	8,0x100	TX40	50
22372	8,0x120	TX40	50
22379	8,0x140	TX40	50
22385	8,0x160	TX40	50
22391	8,0x180	TX40	50
22397	8,0x200	TX40	50
22401	8,0x220	TX40	50

Obj. číslo	Rozměr	Hrot	ks/ balení
22407	8,0x240	TX40	50
22411	8,0x260	TX40	50
22415	8,0x280	TX40	50
22419	8,0x300	TX40	50
22423	8,0x320	TX40	50
22427	8,0x340	TX40	50
22431	8,0x360	TX40	50
22435	8,0x380	TX40	50
22439	8,0x400	TX40	50
22355	10,0x80	TX40	50
22366	10,0x100	TX40	50
22374	10,0x120	TX40	50
22381	10,0x140	TX40	50
22387	10,0x160	TX40	50
22393	10,0x180	TX40	50
22399	10,0x200	TX40	50
22403	10,0x220	TX40	50
22409	10,0x240	TX40	50
22413	10,0x260	TX40	50
22417	10,0x280	TX40	50
22421	10,0x300	TX40	25
22425	10,0x320	TX40	25
22429	10,0x340	TX40	25
22433	10,0x360	TX40	25



UNIVERZÁLNÍ VRUTY

ZÁPUSTNÁ HLAVA CELÝ ZÁVIT

Použití

Univerzální vruty do dřeva mají široké uplatnění ve všech oborech. Používají je profi i hobby řemeslníci. Vrutky do dřeva jsou vyrobeny z vysoce pevných a odolných materiálů a galvanicky zinkované se žlutým nebo bílým chromátem.

Dodávány jsou v provedení s plným nebo částečným závitem a různým tvarem hlavy (zápustná, čochková a půlkulatá) s drážkou pozidrive a torx.



FeZn | žlutý zinek

Obj. číslo	Rozměr	Hrot	ks/balení	Obj. číslo	Rozměr	Hrot	ks/balení
7409	2,5x10	PZ1	2000	7190	4,0x45	PZ2	500
7410	2,5x12	PZ1	2000	7189	4,0x50	PZ2	500
7411	2,5x16	PZ1	2000	10773	4,0x60	PZ2	400
7412	2,5x20	PZ1	2000	10729	4,0x70	PZ2	250
7413	2,5x25	PZ1	2000	7188	4,5x16	PZ2	500
10148	2,5x30	PZ1	1000	7187	4,5x20	PZ2	500
7100	3,0x10	PZ1	2000	7186	4,2x25	PZ2	500
7099	3,0x12	PZ1	2000	7185	4,5x30	PZ2	500
7172	3,0x16	PZ1	2000	7184	4,5x35	PZ2	500
7261	3,0x20	PZ1	2000	7183	4,5x40	PZ2	500
11448	3,0x25	PZ1	1000	7182	4,5x45	PZ2	500
7263	3,0x30	PZ1	1000	10725	4,5x50	PZ2	250
7278	3,0x35	PZ1	1000	10797	4,5x60	PZ2	250
7304	3,0x40	PZ1	1000	10989	4,5x70	PZ2	250
6817	3,0x45	PZ1	1000	11097	4,5x80	PZ2	200
10752	3,0x50	PZ1	500	9876	4,5x90	PZ2	100
12507	3,5x10	PZ2	2000	7259	5,0x20	PZ2	500
11026	3,5x12	PZ2	2000	7258	5,0x25	PZ2	500
7264	3,5x16	PZ2	2000	7257	5,0x30	PZ2	500
7265	3,5x20	PZ2	2000	7256	5,0x35	PZ2	500
7266	3,5x25	PZ2	1000	7255	5,0x40	PZ2	500
7267	3,5x30	PZ2	1000	10899	5,0x45	PZ2	400
7268	3,5x35	PZ2	1000	7253	5,0x50	PZ2	250
7269	3,5x40	PZ2	1000	7252	5,0x60	PZ2	250
7270	3,5x45	PZ2	500	7171	5,0x70	PZ2	200
7305	3,5x50	PZ2	500	21164	6,0x30	PZ3	250
7282	4,0x12	PZ2	2000	7303	6,0x40	PZ3	250
7174	4,0x16	PZ2	1000	10898	6,0x45	PZ3	250
12626	4,0x18	PZ2	1000	7168	6,0x50	PZ3	250
7175	4,0x20	PZ2	1000	7167	6,0x60	PZ3	200
7176	4,0x25	PZ2	1000	10753	6,0x70	PZ3	200
6800	4,0x30	PZ2	1000	11095	6,0x80	PZ3	150
10901	4,0x35	PZ2	500				
10796	4,0x40	PZ2	500				

UNIVERZÁLNÍ VRUTY

ZÁPUSTNÁ HLAVA ČÁSTEČNÝ ZÁVIT

Použití

Univerzální vruty do dřeva mají široké uplatnění ve všech oborech. Používají je profi i hobby řemeslníci. Vrutky do dřeva jsou vyrobeny z vysoce pevných a odolných materiálů a galvanicky zinkované se žlutým nebo bílým chromátem.

Dodávány jsou v provedení s plným nebo částečným závitem a různým tvarem hlavy (zápustná, čočková a půlkulatá) s drážkou pozidrive a torx.



FeZn | žlutý zinek

Obj. číslo	Rozměr	Hrot	ks/balení	Obj. číslo	Rozměr	Hrot	ks/balení
8799	3,0x30/18	PZ1	1000	10727	6,0x50/30	PZ3	250
10338	3,0x40/24	PZ1	1000	7992	6,0x60/36	PZ3	200
8800	3,0x45/30	PZ1	1000	10159	6,0x70/42	PZ3	200
10900	3,0x50/30	PZ1	500	11096	6,0x80/50	PZ3	150
21231	3,5x35/24	PZ2	1000	7096	6,0x90/60	PZ3	100
10723	3,5x45/30	PZ2	500	9919	6,0x100/60	PZ3	100
10754	3,5x50/30	PZ2	500	10887	6,0x110/70	PZ3	100
7938	3,5x60/36	PZ2	500	10311	6,0x120/70	PZ3	100
10897	4,0x30/18	PZ2	1000	8294	6,0x130/70	PZ3	100
8861	4,0x40/24	PZ2	500	7293	6,0x140/70	PZ3	100
10257	4,0x45/30	PZ2	400	11066	6,0x150/70	PZ3	100
10158	4,0x50/30	PZ2	500	7295	6,0x160/70	PZ3	100
10160	4,0x60/36	PZ2	400	11065	6,0x180/70	PZ3	100
10730	4,0x70/42	PZ2	250	7297	6,0x200/70	PZ3	100
7097	4,0x80/50	PZ2	200				
10244	4,5x30/18	PZ2	500				
10245	4,5x35/24	PZ2	500				
10246	4,5x40/24	PZ2	500				
10161	4,5x45/30	PZ2	500				
10747	4,5x50/30	PZ2	400				
8033	4,5x60/36	PZ2	250				
10165	4,5x70/42	PZ2	250				
7286	4,5x80/50	PZ2	200				
11242	4,5x90/60	PZ2	100				
8495	5,0x40/24	PZ2	500				
10728	5,0x45/30	PZ2	400				
10162	5,0x50/30	PZ2	400				
7762	5,0x60/36	PZ2	250				
10156	5,0x70/42	PZ2	200				
7170	5,0x80/50	PZ2	200				
8011	5,0x90/60	PZ2	100				
10886	5,0x100/60	PZ2	100				
10888	5,0x120/70	PZ2	100				
11067	5,0x140/70	PZ2	100				

UNIVERZÁLNÍ VRUTY

ZÁPUSTNÁ HLAVA CELÝ ZÁVIT

Použití

Univerzální vruty do dřeva mají široké uplatnění ve všech oborech. Používají je profi i hobby řemeslníci. Vrutky do dřeva jsou vyrobeny z vysoce pevných a odolných materiálů a galvanicky zinkované se žlutým nebo bílým chromátem.

Dodávány jsou v provedení s plným nebo částečným závitem a různým tvarem hlavy (zápustná, čočková a půlkulatá) s drážkou pozidrive a torx.



FeZn | žlutý zinek

Obj. číslo	Rozměr	Hrot	ks/ balení
13769	3,0x12	TX10	2000
13488	3,0x16	TX10	2000
11613	3,0x20	TX10	2000
13495	3,0x25	TX10	1000
9273	3,0x30	TX10	1000
13494	3,0x35	TX10	1000
13572	3,0x40	TX10	1000
13498	3,0x45	TX10	1000
7333	3,5x16	TX15	2000
12560	3,5x20	TX15	2000
13497	3,5x25	TX15	1000
12562	3,5x30	TX15	1000
13490	3,5x35	TX15	1000
10846	3,5x40	TX15	500
12564	3,5x45	TX15	500
13153	3,5x50	TX15	500
13486	4,0x16	TX20	1000
7335	4,0x20	TX20	1000
10843	4,0x25	TX20	1000
13262	4,0x30	TX20	1000
10821	4,0x35	TX20	500
10845	4,0x40	TX20	500
10844	4,0x45	TX20	400
10193	4,0x50	TX20	500
10194	4,0x60	TX20	400
11050	4,0x70	TX20	250
13489	4,5x20	TX20	500
12989	4,5x25	TX20	500
13255	4,5x30	TX20	500
13485	4,5x35	TX20	500
11959	4,5x40	TX20	500
13253	4,5x45	TX20	500

Obj. číslo	Rozměr	Hrot	ks/ balení
13254	4,5x50	TX20	400
11049	4,5x60	TX20	250
13491	5,0x20	TX25	500
13484	5,0x25	TX25	500
10847	5,0x30	TX25	500
13263	5,0x35	TX25	500
7878	5,0x40	TX25	500
11776	5,0x45	TX25	400
11701	5,0x50	TX25	250
11777	5,0x60	TX25	250
13256	5,0x70	TX25	200
13260	6,0x40	TX30	250
11780	6,0x50	TX30	250
13072	6,0x60	TX30	200
13259	6,0x70	TX30	200
13492	6,0x80	TX30	150

Nerez | A2

Obj. číslo	Rozměr	Hrot	ks/ balení
15633	3,0x16	TX10	1000
15634	3,0x20	TX10	1000
16163	3,0x25	TX10	500
17581	3,0x30	TX10	500
16166	3,5x16	TX15	1000
15635	3,5x20	TX15	1000
15636	3,5x25	TX15	500
15637	3,5x30	TX15	200
15638	3,5x40	TX15	200
18599	3,5x50	TX15	200
15639	4,0x16	TX20	1000
15640	4,0x20	TX20	1000
16761	4,0x25	TX20	500
16169	4,0x30	TX20	200
16170	4,0x35	TX20	200
16171	4,0x40	TX20	200
16172	4,0x45	TX20	200
15671	4,0x50	TX20	200
15672	4,0x60	TX20	200
15641	4,5x20	TX20	500
11621	4,5x25	TX20	500
16174	4,5x30	TX20	200
15642	4,5x35	TX20	200
15643	4,5x40	TX20	200
15644	4,5x45	TX20	200
15645	4,5x50	TX20	200
15646	4,5x60	TX20	100
16176	5,0x20	TX25	500
16177	5,0x25	TX25	500
15647	5,0x30	TX25	200
15648	5,0x35	TX25	200
15649	5,0x40	TX25	200

Obj. číslo	Rozměr	Hrot	ks/ balení
17582	5,0x45	TX25	200
15650	5,0x50	TX25	200
15651	5,0x60	TX25	100
15652	5,0x70	TX25	100
15653	5,0x80	TX25	100
15654	5,0x90	TX25	100
15655	6,0x40	TX30	200
16179	6,0x45	TX25	200
15656	6,0x50	TX30	100
15657	6,0x60	TX30	100
16181	6,0x70	TX30	100
16182	6,0x80	TX30	100
15658	6,0x100	TX30	100

UNIVERZÁLNÍ VRUTY

ZÁPUSTNÁ HLAVA ČÁSTEČNÝ ZÁVIT

Použití

Univerzální vruty do dřeva mají široké uplatnění ve všech oborech. Používají je profi i hobby řemeslníci. Vrutky do dřeva jsou vyrobeny z vysoce pevných a odolných materiálů a galvanicky zinkované se žlutým nebo bílým chromátem.

Dodávány jsou v provedení s plným nebo částečným závitem a různým tvarem hlavy (zápustná, čochková a půlkulatá) s drážkou pozidrive a torx.



FeZn | žlutý zinek

Obj. číslo	Rozměr	Hrot	ks/ balení
13496	3,0x30/18	TX10	1000
10131	3,0x35/24	TX10	1000
13487	3,0x40/24	TX10	1000
13499	3,0x45/30	TX10	1000
12561	3,5x30/18	TX15	1000
12563	3,5x35/24	TX15	1000
11617	3,5x40/24	TX15	500
11616	3,5x45/30	TX15	500
12565	3,5x50/30	TX15	500
11074	4,0x30/18	TX20	1000
13252	4,0x35/24	TX20	500
10987	4,0x40/24	TX20	500
12554	4,0x45/30	TX20	400
7338	4,0x50/30	TX20	500
7339	4,0x60/36	TX20	400
7334	4,0x70/42	TX20	250
19411	4,5x35/24	TX20	500
11958	4,5x40/24	TX20	500
11413	4,5x45/30	TX20	500
10755	4,5x50/30	TX20	400
10988	4,5x60/36	TX20	250
7298	4,5x70/42	TX20	200
11645	4,5x80/50	TX20	200
13257	5,0x40/24	TX25	500
13258	5,0x45/30	TX25	400
9723	5,0x50/30	TX25	250
10724	5,0x60/36	TX25	200
10746	5,0x70/42	TX25	200
9725	5,0x80/50	TX25	200
11145	5,0x90/60	TX25	100
11144	5,0x100/60	TX25	100
10889	5,0x120/70	TX25	100

Obj. číslo	Rozměr	Hrot	ks/ balení
13261	6,0x50/30	TX30	250
11075	6,0x60/36	TX30	200
11051	6,0x70/42	TX30	200
11094	6,0x80/50	TX30	150
8943	6,0x90/60	TX30	100
11143	6,0x100/60	TX30	100
11444	6,0x110/70	TX30	100
9728	6,0x120/70	TX30	100
13493	6,0x130/70	TX30	100
6907	6,0x140/70	TX30	100
9727	6,0x150/70	TX30	100
12488	6,0x160/70	TX30	100
10134	6,0x180/70	TX30	100
12489	6,0x200/70	TX30	100
20817	6,0x260/70	TX30	100
12754	6,0x280/70	TX30	100
7310	8,0x200/70	TX40	100

Nerez | A2

Obj. číslo	Rozměr	Hrot	ks/ balení
16164	3,0x35/24	TX10	500
16165	3,0x40/24	TX10	500
15659	3,5x30/18	TX15	200
10909	3,5x35/24	TX15	200
10908	3,5x40/24	TX15	200
16168	3,5x50/30	TX15	200
11157	4,0x35/24	TX20	200
9721	4,0x40/24	TX20	200
11771	4,0x45/30	TX20	200
9720	4,0x50/30	TX20	200
11029	4,0x60/36	TX20	200
9950	4,0x70/42	TX20	200
16173	4,0x80/50	TX20	100
15660	4,5x35/24	TX20	200
11623	4,5x40/24	TX20	200
15661	4,5x45/30	TX20	200
11625	4,5x50/30	TX20	200
11452	4,5x60/36	TX20	100
11627	4,5x70/42	TX20	100
11629	4,5x80/50	TX20	100
15662	5,0x35/24	TX25	200
15663	5,0x40/24	TX25	200
16178	5,0x45/30	TX25	200
9719	5,0x50/30	TX25	200
7311	5,0x60/36	TX25	100
11156	5,0x70/42	TX25	100
9975	5,0x80/50	TX25	100
9976	5,0x90/60	TX25	100
9889	5,0x100/60	TX25	100
15664	6,0x40/24	TX30	200
16180	6,0x45/30	TX25	200
15665	6,0x50/30	TX30	100

Obj. číslo	Rozměr	Hrot	ks/ balení
15666	6,0x60/36	TX30	100
15667	6,0x80/50	TX30	100
15668	6,0x90/60	TX30	100
15669	6,0x100/60	TX30	100
16183	6,0x120/70	TX30	100
16184	6,0x140/70	TX30	100

UNIVERZÁLNÍ VRUTY

PŮLKULATÁ HLAVA CELÝ ZÁVIT

Použití

Univerzální vruty do dřeva mají široké uplatnění ve všech oborech. Používají je profi i hobby řemeslníci. Vrutky do dřeva jsou vyrobeny z vysoce pevných a odolných materiálů a galvanicky zinkované se žlutým nebo bílým chromátem.

Dodávány jsou v provedení s plným nebo částečným závitem a různým tvarem hlavy (zápustná, čochková a půlkulatá) s drážkou pozidrive a torx.



FeZn | bílý zinek

Obj. číslo	Rozměr	Hrot	ks/ balení
16398	2,5x12	PZ1	2000
16399	2,5x16	PZ1	2000
16400	2,5x20	PZ1	2000
16401	2,5x25	PZ1	2000
16402	2,5x30	PZ1	1000
7741	3,0x12	PZ1	2000
7740	3,0x16	PZ1	2000
7743	3,0x20	PZ1	2000
7742	3,0x25	PZ1	1000
7744	3,0x30	PZ1	1000
7745	3,0x35	PZ1	1000
16403	3,0x40	PZ1	1000
16404	3,5x12	PZ2	2000
16405	3,5x16	PZ2	2000
16406	3,5x20	PZ2	2000
16407	3,5x25	PZ2	1000
16408	3,5x30	PZ2	1000
7746	3,5x35	PZ2	1000
16409	3,5x40	PZ2	1000
16410	3,5x45	PZ2	500
16411	4,0x10	PZ2	2000
16412	4,0x12	PZ2	2000
9635	4,0x16	PZ2	1000
16413	4,0x20	PZ2	1000
9182	4,0x25	PZ2	1000
16414	4,0x30	PZ2	1000
7747	4,0x35	PZ2	500
7748	4,0x40	PZ2	500
7749	4,0x45	PZ2	400
7750	4,0x50	PZ2	500
7751	4,0x60	PZ2	400
7753	4,0x70	PZ2	250

Obj. číslo	Rozměr	Hrot	ks/ balení
16415	4,5x12	PZ2	500
16416	4,5x16	PZ2	500
16417	4,5x20	PZ2	500
16418	4,5x25	PZ2	500
16419	4,5x30	PZ2	500
16420	4,5x35	PZ2	500
16421	4,5x40	PZ2	500
16422	4,5x45	PZ2	500
16423	4,5x50	PZ2	400
9463	4,5x60	PZ2	250
16424	4,5x70	PZ2	250
16425	4,5x80	PZ2	200
16426	5,0x16	PZ2	500
16427	5,0x20	PZ2	500
16428	5,0x25	PZ2	500
16429	5,0x30	PZ2	500
7752	5,0x35	PZ2	500
7754	5,0x40	PZ2	500
16430	5,0x45	PZ2	400
7755	5,0x50	PZ2	250
12140	5,0x60	PZ2	250
16431	5,0x70	PZ2	200
16432	5,0x80	PZ2	200
16433	5,0x90	PZ2	100
16434	5,0x100	PZ2	100
16435	6,0x20	PZ3	250
16436	6,0x25	PZ3	250
16437	6,0x30	PZ3	250
16438	6,0x35	PZ3	250
16439	6,0x40	PZ3	250
16440	6,0x45	PZ3	250
16441	6,0x50	PZ3	250

Obj. číslo	Rozměr	Hrot	ks/ balení
7688	6,0x60	PZ3	200
16442	6,0x70	PZ3	200
16443	6,0x80	PZ3	150
16444	6,0x90	PZ3	100
16445	6,0x100	PZ3	100

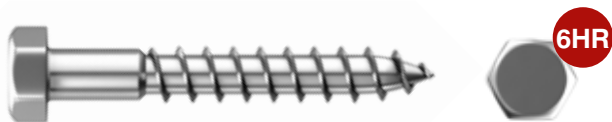
VRUTY DO DŘEVA

ČÁSTEČNÝ ZÁVIT, DIN 571

Použití

Vrut do dřeva ČSN 02 1810.05 (DIN 571) tzv. „podstavcový“, slouží k připojení např. ocelových desek na konstrukční prvky dřevostaveb. Je vyroben z oceli s povrchovou úpravou žlutý nebo bílý zinek.

Na objednávku dodáváme i nerezové. Z toho důvodu může být také použit například pro kotvení sanitárních prvků ve vlhkém prostředí do zdiva či betonu prostřednictvím hmoždinek.



FeZn | bílý zinek

Obj. číslo	Rozměr	ks/ balení	Obj. číslo	Rozměr	ks/ balení	Obj. číslo	Rozměr	ks/ balení
7505	5,0x20	100	7540	8,0x110	100	7584	12,0x120	50
7507	5,0x30	100	7541	8,0x120	100	7586	12,0x140	25
14172	5,0x40	100	7543	8,0x140	50	7588	12,0x160	25
7511	5,0x50	100	7544	8,0x150	50	7590	12,0x200	25
14175	5,0x60	100	6937	8,0x160	50	7591	12,0x220	25
7513	5,0x70	100	7545	8,0x180	50	7592	12,0x240	25
7514	5,0x80	100	7546	8,0x200	50	7593	12,0x260	25
7515	6,0x20	100	7549	10,0x40	100	7594	12,0x300	25
7516	6,0x25	100	7550	10,0x45	100			
7517	6,0x30	100	7551	10,0x50	100			
7518	6,0x35	100	7553	10,0x60	100			
7453	6,0x40	100	7555	10,0x70	50			
14173	6,0x50	100	7418	10,0x80	50			
7716	6,0x60	100	14177	10,0x90	50			
7842	6,0x70	100	8694	10,0x100	50			
10525	6,0x80	100	7559	10,0x110	50			
7417	6,0x90	100	7560	10,0x120	50			
7811	6,0x100	100	7561	10,0x130	50			
10526	6,0x110	100	7562	10,0x140	50			
7528	6,0x120	100	7563	10,0x150	50			
6936	6,0x140	100	7564	10,0x160	50			
13705	6,0x150	100	7566	10,0x180	50			
7529	8,0x25	100	7567	10,0x200	50			
7530	8,0x30	100	7568	10,0x220	50			
22966	8,0x40	100	8303	10,0x240	50			
7758	8,0x45	100	7570	10,0x260	50			
14174	8,0x50	100	7575	12,0x50	50			
7534	8,0x60	100	7576	12,0x60	50			
14176	8,0x70	100	7580	12,0x80	50			
7416	8,0x80	100	7581	12,0x90	50			
7538	8,0x90	100	7582	12,0x100	50			
7539	8,0x100	100	7583	12,0x110	50			



VRUTY PRO TESAŘSKÉ KOVÁNÍ

CELÝ ZÁVIT

Použití

Vruty pro tesařské kování jsou určeny pro montáž všech druhů tesařského kování o síle 2 až 3 mm. Díky zesílenému dříku pod hlavou, který kopíruje otvor v tesařském kování, vytvoříme pevný a přesný spoj. Díky těmto vlastnostem je ukotvení tesařského kování z dřevěné konstrukce lépe zafixováno. Také nelze opomenout možnost toto spojení kdykoli v případě potřeby rozebrat.



FeZn | bílý zinek

Půlkulatá hlava

Obj. číslo	Rozměr	Hrot	ks/ balení
11983	4,8x35	TX20	500
11984	4,8x40	TX20	500
11985	4,8x45	TX20	500

Talířová hlava

Obj. číslo	Rozměr	Hrot	ks/ balení
14423	8,0x40	TX40	50
14424	8,0x50	TX40	50
22806	8,0x60	TX40	50

CE

TERASOVÉ VRUTY

ZÁPUSTNÁ HLAVA

Použití

Vrutky vhodné pro použití v exteriéru, hlavně na plochy horizontální – terasy, lze použít i na plochy vertikální – dřevěné fasády. Průnik dřeva je lehčí a rychlejší díky speciální „řezné“ špičce, není nutné předvrtání spojovaných částí.



Nerez | AISI 410

Vrutky této třídy martenzitické nerezové oceli jsou schopny přenášet větší mechanické zatížení a kroutící momenty a lze je použít i bez předvrtání. V porovnání s vrutky vyrobenými z nerez A4 nejsou vhodné při montáži tropických dřevin bohatých na tříslovinu. Z tuzemských dřevin sem patří například dub a akát. Vrutky mají menší odolnost proti působení chloru a dalších chemických vlivů a tudíž nejsou vhodné k použití v blízkosti bazénů s chlorovanou vodou.

Nerez | AISI 304, A2

Tyto vrutky se nevyznačují žádnými mimořádnými mechanickými ani chemickými vlastnostmi. Jedná se o běžné vrutky vhodné pro využití v interiérech i exteriérech a všude tam, kde se nekladou větší požadavky na mechanické či chemické vlastnosti vrutky.

Nerez | AISI 316, A4

Vrutky této třídy austenitické nerezové oceli se vyznačují větší odolností vůči působení tříslovin obsažených v tropických dřevinách, dubu či akátu, tudíž by se, laicky řečeno, neměly okolo hlaviček těchto vrutů vytvářet výraznější černé skvrny. Taktéž lépe odolávají chemickým vlivům (chlor atd.) a soli obsažené v mořské vodě. I pro tuto vlastnost se hojně využívají u dřevostaveb budovaných v přímořských oblastech. Při jejich použití se doporučuje předvrtání.

Při volbě vrutů je vždy nutné zohlednit agresivitu prostředí.

AISI 410

Obj. číslo	Rozměr	Hrot	ks/balení
8327	5,0x40	TX25	100
10078	5,0x50	TX25	100
8860	5,0x60	TX25	100
8328	5,0x70	TX25	100

AISI 304, A2

Obj. číslo	Rozměr	Hrot	ks/balení
14449	5,0x40	TX25	100
14450	5,0x50	TX25	100
14451	5,0x60	TX25	100
14452	5,0x70	TX25	100

AISI 316, A4

Obj. číslo	Rozměr	Hrot	ks/balení
12949	5,0x40	TX25	100
12950	5,0x50	TX25	100
12951	5,0x60	TX25	100
12952	5,0x70	TX25	100



HROTY

HROT TORX

Použití

Hrot TORX, nebo také bit Torx se stále častěji používá pro utahování vrtů a šroubů. Jeho výhodou proti jiným hrotům, především s křížovou drážkou Pozidrive nebo Phillips, je jeho schopnost přenášet vyšší kroutící momenty bez toho, aniž by se hrot v hlavě vrtu nebo šroubu protočil.

Hroty Torx se dodávají v různých velikostech, které jsou označovány písmenem „T“ a příslušnou velikostí, k nejběžnějším patří T15, T20, T25, T30 a T40.

Pozor: nezaměňovat hrot Torx za klíč se šestihranem IMBUS (správně psáno INBUS)

Obj. číslo	Rozměr	Hrot	ks/balení	Obj. číslo	Rozměr	Hrot	ks/balení
14203	TX10	25 mm	1	8652	TX30	25 mm	1
14204	TX15	25 mm	1	9304	TX40	25 mm	1
8669	TX20	25 mm	1	14499	TX50	25 mm	1
8651	TX25	25 mm	1				



HROT POZIDRIVE

Použití

Utahovací hrot Pozidrive, nebo také bit Pozidrive se používá pro utahování na vrtu do dřeva. Je to ještě stále jeden z nejrozšířenějších hrotů, který však není tak vhodný pro přenášení vysokých kroutících momentů jako hrot Torx, nebo jen za použití vyšší tlaku na hrot, aby nedošlo k jeho protočení v hlavě vrtu. Utahovací hroty Pozidrive se dodávají v různých velikostech, které jsou označovány písmeny „PZ“ a příslušnou velikostí, k nejběžnějším patří PZ1, PZ2 a PZ3.

Pozor: nezaměňovat hrot Pozidrive s hrotem Phillips

Obj. číslo	Rozměr	Hrot	ks/balení
14205	PZ1	25 mm	1
14206	PZ2	25 mm	1
14207	PZ3	25 mm	1



HROT PHILLIPS

Použití

Utahovací hrot Phillips, nebo také bit Phillips se nejběžněji používá pro utahování vrtů do sádkartonu nebo šroubů do plechu. Tyto hroty jsou určeny především pro přenášení nízkého kroutícího momentu. Utahovací hroty Phillips se dodávají v různých velikostech, které jsou označovány písmeny „PH“ a příslušnou velikostí, k nejběžnějším patří PH1, PH2 a PH3.

Pozor: nezaměňovat hrot Phillips s hrotem Pozidrive

Obj. číslo	Rozměr	Hrot	ks/balení
17787	PH1	25 mm	1
17788	PH2	25 mm	1
17789	PH3	25 mm	1



VRUTY NÁBYTKOVÉ KONFIRMÁTY

ZÁPUSTNÁ HLAVA ČÁSTEČNÝ ZÁVIT

Použití

Nejčastěji se využívá při spojování dřevotřískových desek.



FeZn | bílý zinek

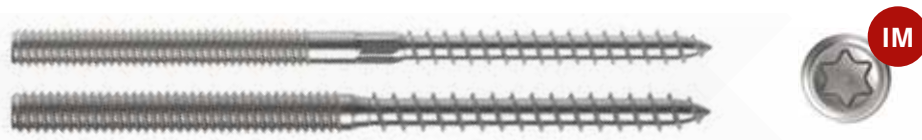
Obj. číslo	Rozměr	ks/ balení	Obj. číslo	Rozměr	ks/ balení
15584	5,0x40	100	11247	7,0x50	100
15585	5,0x50	100	15588	7,0x60	100
15586	6,3x50	100	12532	7,0x70	100
18062	6,3x60	100			
18063	6,3x70	100			
15587	7,0x40	100			

KOMBINOVANÉ VRUTY/ŠROUBY

ZÁPUSTNÁ HLAVA

Použití

Používá se k přímému upevnění do dřeva a nebo s použitím umělohmotné hmoždinky do betonu nebo zdiva.



FeZn | bílý zinek

Obj. číslo	Rozměr	Hrot	ks/ balení	Obj. číslo	Rozměr	Hrot	ks/ balení	Obj. číslo	Rozměr	Hrot	ks/ balení
15677	6,0x50	TX15	100	15689	8,0x140	TX25	100	15701	10,0x160	TX25	50
15678	6,0x60	TX15	100	15690	8,0x150	TX25	100	15702	10,0x180	TX25	50
15679	6,0x80	TX15	100	15691	8,0x160	TX25	100	15703	10,0x200	TX25	50
15680	6,0x100	TX15	100	15692	8,0x180	TX25	100	15704	12,0x100	TX30	50
15681	8,0x50	TX25	100	15693	8,0x200	TX25	100	15705	12,0x120	TX30	50
15682	8,0x60	TX25	100	15694	10,0x60	TX25	100	15706	12,0x160	TX30	25
15683	8,0x70	TX25	100	15695	10,0x70	TX25	100	15707	12,0x180	TX30	25
15684	8,0x80	TX25	100	15696	10,0x80	TX25	100	15708	12,0x200	TX30	25
15685	8,0x90	TX25	100	15697	10,0x100	TX25	100				
15686	8,0x100	TX25	100	15698	10,0x120	TX25	100				
15687	8,0x110	TX25	100	15699	10,0x140	TX25	50				
15688	8,0x120	TX25	100	15700	10,0x150	TX25	50				

ŠROUBY SAMOVRTNÉ (FARMÁŘSKÉ)

S PODLOŽKOU EPDM, CELÝ ZÁVIT

Použití

Farmářské šrouby pozinkované barevné pro upevnění plechových střešních krytin do dřevěné konstrukce. Součástí šroubu je kovová podložka s EPDM těsněním.



červená



červená



modrá



zelená



šedá



šedá



hnědá



hnědá



hnědá



černá



bílý hliník



bílá

FeZn | zinkované

Obj. číslo	Rozměr	Barva	ks/ balení	Obj. číslo	Rozměr	Barva	ks/ balení	Obj. číslo	Rozměr	Barva	ks/ balení
16811	4,8x20	(RAL 3009) červená	200	16818	4,8x20	(RAL 8019) hnědá	200	16826	4,8x35	(RAL 7024) šedá	200
16812	4,8x20	(RAL 3011) červená	200	16819	4,8x20	(RAL 9005) černá	200	16827	4,8x35	(RAL 8004) hnědá	200
16813	4,8x20	(RAL 5010) modrá	200	16820	4,8x20	(RAL 9006) bílý hliník	200	16828	4,8x35	(RAL 8017) hnědá	200
17434	4,8x20	(RAL 6020) zelená	200	16821	4,8x20	(RAL 9010) bílá	200	16829	4,8x35	(RAL 8019) hnědá	200
16814	4,8x20	(RAL 7016) šedá	200	16822	4,8x35	(RAL 3009) červená	200	16830	4,8x35	(RAL 9005) černá	200
16815	4,8x20	(RAL 7024) šedá	200	16823	4,8x35	(RAL 3011) červená	200	16831	4,8x35	(RAL 9006) bílý hliník	200
16816	4,8x20	(RAL 8004) hnědá	200	16824	4,8x35	(RAL 5010) modrá	200	16832	4,8x35	(RAL 9010) bílá	200
16817	4,8x20	(RAL 8017) hnědá	200	16825	4,8x35	(RAL 7016) šedá	200				

ŠROUBY KLEMPÍŘSKÉ

S EPDM PODLOŽKOU, DIN 7559

Použití

Nerezové klempířské šrouby se dodávají s těsnící podložkou o průměru 15 mm. Uváděná délka těchto vrutů je včetně hlavy a podložky.



Nerez | AISI304, A2

Obj. číslo	Rozměr	ks/ balení	Obj. číslo	Rozměr	ks/ balení
22134	4,5x20	200	22140	4,5x50	200
22135	4,5x25	200	22141	4,5x60	200
22136	4,5x30	200	22142	4,5x80	200
22137	4,5x35	200			
22138	4,5x40	200			
22139	4,5x45	200			

DISTANČNÍ VRUTY

ZÁPUSTNÁ HLAVA ČÁSTEČNÝ ZÁVIT

Použití

Používají se hlavně při montáži odvětraných fasád. Jsou vhodné rovněž pro panely, lišty a dřevěné podlahy. Tyto vruty umožňují plynulou regulaci jednotlivých částí konstrukce bez nutnosti použití jakýchkoliv dalších pomocných prostředků. Díky speciálnímu vrtacímu hrotu mohou být tyto vruty používány také pro tvrdá dřeva.



FeZn | bílý zinek

Obj. číslo	Rozměr	Hrot	ks/balení	Obj. číslo	Rozměr	Hrot	ks/balení
18046	6,0x90	TX25	100	18056	6,0x130	TX25	100
18053	6,0x100	TX25	100	18057	6,0x145	TX25	100
18054	6,0x110	TX25	100	18058	6,0x160	TX25	100
18055	6,0x120	TX25	100				

VRUTY DO SÁDROKARTONU

TN, JEMNÝ ZÁVIT DO PLECHU, ZÁPUSTNÁ HLAVA

Použití

Vrut pro montáž sádrokartonových desek do kovové konstrukce o tloušťce plechu do 0,7 mm.



Fe | černý fosfát

Obj. číslo	Rozměr	Hrot	ks/ balení
8164	3,5x025	PH	1000
8926	3,5x035	PH	1000
8927	3,5x045	PH	500
10439	3,5x055	PH	500
10440	4,2x070	PH	250
7625	4,2x075	PH	250
7626	4,2x080	PH	200
7627	4,2x090	PH	100
7628	4,8x090	PH	100
7629	4,8x100	PH	100
7631	4,8x120	PH	100



VRUTY DO SÁDROKARTONU

SAMOVRTNÉ

Použití

Samovrtný dvouchodový vrut se používá pro montáž sádrokartonových desek do kovových konstrukcí.



Fe | černý fosfát

Obj. číslo	Rozměr	Hrot	ks/ balení
7648	3,5x025	PH	1000
7649	3,5x035	PH	1000
16672	3,5x038	PH	1000
7650	3,5x045	PH	500
16673	3,5x050	PH	500



VRUTY DO SÁDROKARTONU

TYP FN, HRUBÝ ZÁVIT, RÁMOVÁ HLAVA, COARSE

Použití

Vrut pro montáž sádrokartonových desek do dřevěné konstrukce.

Fe | černý fosfát

Obj. číslo	Rozměr	Hrot	ks/ balení
9270	4,2x035	PH	250
7653	4,2x045	PH	250

Obj. číslo	Rozměr	Hrot	ks/ balení
7654	4,2x055	PH	250



VRUTY DO SÁDROKARTONU

JEMNÝ ZÁVIT, RÁMOVÁ HLAVA

Použití

Vrut pro montáž sádrokartonových desek do kovové konstrukce o tloušťce plechu do 0,7 mm.

Fe | černý fosfát

Obj. číslo	Rozměr	Hrot	ks/ balení
19353	4,2x035	PH	250
19354	4,2x045	PH	250

Obj. číslo	Rozměr	Hrot	ks/ balení
19355	4,2x055	PH	250



VRUTY DO SÁDROKARTONU

VRUT TX, HRUBÝ ZÁVIT, ZÁPUSTNÁ HLAVA, COARSE

Použití

Vrut pro montáž sádrokartonových desek do dřevěné konstrukce.

Fe | černý fosfát

Obj. číslo	Rozměr	Hrot	ks/ balení
11251	3,5x025	PH	100
10322	3,5x035	PH	100
10323	3,5x045	PH	500
10324	3,5x055	PH	500
7643	4,2x065	PH	250

Obj. číslo	Rozměr	Hrot	ks/ balení
7644	4,2x075	PH	250
7645	4,2x090	PH	100
7646	4,8x090	PH	100
7647	4,8x120	PH	100



VRUTY DO SÁDROKARTONU

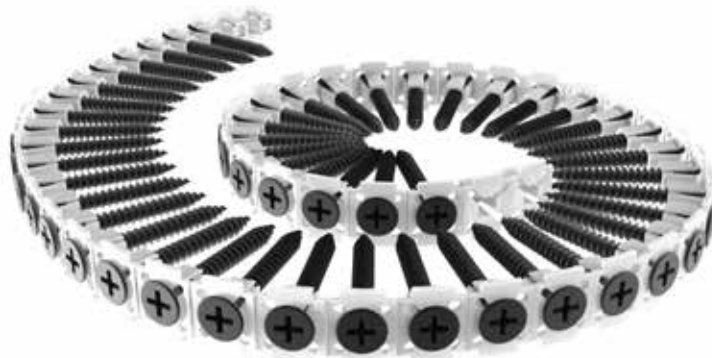
PÁSKOVANÉ, JEMNÝ ZÁVIT, ZÁPUSTNÁ HLAVA

Použití

Vrut pro montáž sádrokartonových desek k CD profilu, extrémně ostrá špička vrutu pro lehčí průnik.

Fe | černý fosfát

Obj. číslo	Rozměr	ks/ balení
20882	3,5x025	1000
20883	3,5x035	1000
20884	3,5x045	1000
20885	3,5x055	1000



VRUTY DO SÁDROKARTONU

PÁSKOVANÉ, ZÁVIT COARSE, ZÁPUSTNÁ HLAVA

Použití

Vrut pro montáž sádrokartonových desek do dřevěné konstrukce.

Pro rychlé a efektivní šroubování páskovaných vrutů je určený akumulátorový šroubovák MAX PJCD551 pro páskované vruty do sádrokartonu.

Fe | černý fosfát

Obj. číslo	Rozměr	ks/ balení
20886	3,5x025	1000
20887	3,5x035	1000
20888	3,5x045	1000
20889	3,5x055	1000



Aku šroubovák | MAX PJCD551

Obj. číslo	Váha (kg)	pro vruty o průměru (mm)	ks/ balení
20908	2,20	3,5-4,2 x 25-55	1





OKENNÍ ŠROUBY

CELÝ ZÁVIT

Použití

Pro rychlou a beznapěťovou montáž oken a dveří do většiny stavebních materiálů.

Rychlá a jednoduchá montáž. Malý předvrtávaný otvor. Průchozí kotvení. Možnost použití i v dutých cihlách. Vhodné pro použití do betonu, cihly a tvárnice.



FeZn | bílý zinek

Obj. číslo	Rozměr	Hrot	ks/ balení
10278	7,5x52	TX30	100
10279	7,5x62	TX30	100
10280	7,5x72	TX30	100
10281	7,5x82	TX30	100
10282	7,5x92	TX30	100
10270	7,5x102	TX30	100
10271	7,5x112	TX30	100
10272	7,5x122	TX30	100
10273	7,5x132	TX30	100
10274	7,5x152	TX30	100
10275	7,5x182	TX30	100
10276	7,5x202	TX30	100
10277	7,5x212	TX30	100
20819	7,5x252	TX30	100
20821	7,5x302	TX30	100



ŠROUBY DO BETONU

SE ŠESTIHRANNOU HLAVOU SDB-6HR

Použití

Používají se pro snadnou a časově rychlou montáž, kde potřebujeme získat rozebíratelný spoj s možností opětovného použití. Při kotvení nedochází ve spoji k roztahování, a proto nevzniká v kotevním podkladu napětí. To umožňuje umístit šrouby blízko k okraji a k dalším přilehlým kotvám. Používá se pro upevnění patních desek do betonu, pro bednění a vzpěry, zábradlí a madla, regálové systémy, dočasné kotvení.



FeZn | bílý zinek

Obj. číslo	Rozměr	ks/ balení
22826	7,5x60	50
22827	7,5x80	50
22828	7,5x100	50
22829	10,5x65	50
22830	10,5x75	50
22831	10,5x90	50
22832	10,5x110	50
22833	12,5x75	25
22834	12,5x85	25
22835	12,5x100	25
22836	12,5x120	25
22837	12,5x140	25



VRATOVÉ ŠROUBY

DIN 603, 4.8

Použití

Vratové šrouby mají široké spektrum použití, především ke vzájemnému spojení dílů používaných k výrobě vrat, plotů, zábradlí, laviček, bran atd., tedy hlavně tam, kde je jedním ze spojovaných prvků dřevo. Pravidelný čtyřhran pod hlavou slouží k zabránění protáčení šroubu při jeho dotahování. Případné rozebrání spoje se provádí vždy ze strany matice.

Při pohledu na finální výrobek, k jehož montáži bylo použito vratových šroubů nelze také opomenout celkový pozitivní vizuální dojem (masivní hladká půlkulatá hlava). I z tohoto důvodu je tento šroub zákazníky stále častěji vyhledáván. Na všechny vratové šrouby se vztahuje norma DIN 603.



FeZn | bílý zinek

Obj. číslo	Rozměr	ks/ balení	Obj. číslo	Rozměr	ks/ balení	Obj. číslo	Rozměr	ks/ balení	Obj. číslo	Rozměr	ks/ balení
11839	5,0x16	500	11867	6,0x130	100	11890	8,0x260	50	11918	12,0x35	100
11840	5,0x20	500	11868	6,0x140	100	11891	10,0x20	200	11919	12,0x40	100
11841	5,0x25	500	11869	6,0x150	100	11892	10,0x25	200	11920	12,0x45	100
11842	5,0x30	500	11870	8,0x16	200	11893	10,0x30	200	11921	12,0x50	100
11843	5,0x35	200	11871	8,0x20	200	11894	10,0x35	100	11922	12,0x55	100
11519	5,0x40	200	11872	8,0x25	200	11895	10,0x40	100	11923	12,0x60	100
11844	5,0x45	200	11873	8,0x30	200	11896	10,0x45	100	11925	12,0x70	50
11845	5,0x50	200	11874	8,0x35	200	11897	10,0x50	100	11926	12,0x80	50
11520	5,0x60	200	11742	8,0x40	200	11898	10,0x55	100	11927	12,0x90	50
11846	5,0x70	200	11875	8,0x45	200	11899	10,0x60	100	11928	12,0x100	50
11847	5,0x80	200	11743	8,0x50	200	11900	10,0x70	100	11929	12,0x120	50
11849	6,0x16	500	11876	8,0x55	200	11901	10,0x80	100	11931	12,0x130	50
11850	6,0x20	500	11744	8,0x60	200	11902	10,0x90	100	11932	12,0x140	50
11851	6,0x25	500	11877	8,0x65	200	11903	10,0x100	100	11933	12,0x160	25
11852	6,0x30	500	11745	8,0x70	200	11904	10,0x110	50	11934	12,0x180	25
11853	6,0x35	200	11746	8,0x80	200	11905	10,0x120	50	11935	12,0x200	25
11854	6,0x40	200	11747	8,0x90	100	11906	10,0x130	50	11936	12,0x220	25
11855	6,0x45	200	11879	8,0x100	100	11907	10,0x140	50	11937	12,0x240	25
11856	6,0x50	200	11880	8,0x110	100	11908	10,0x150	50	11940	12,0x300	25
11857	6,0x60	200	11881	8,0x120	100	11909	10,0x160	50			
11858	6,0x65	200	11882	8,0x130	100	11910	10,0x180	50			
11859	6,0x70	200	11883	8,0x140	50	11911	10,0x200	50			
11860	6,0x75	200	11884	8,0x150	50	11912	10,0x220	50			
11861	6,0x80	200	11885	8,0x160	50	11913	10,0x240	25			
11862	6,0x90	100	11886	8,0x180	50	11914	10,0x260	25			
11863	6,0x100	100	11887	8,0x200	50	11915	10,0x280	25			
11865	6,0x110	100	11888	8,0x220	50	11916	10,0x300	25			
11866	6,0x120	100	11889	8,0x240	50	11917	12,0x30	100			

ŠROUBY SE ŠESTIHRANNOU HLAVOU

DIN 931, 8.8, ČÁSTEČNÝ ZÁVIT

Použití

Metrické šrouby se šestihrannou hlavou jsou jedním z nejběžněji používaných typů šroubů, využívají se prakticky ve všech průmyslových odvětvích od těžkých ocelových konstrukcí po jemnou mechaniku. Používají se buď ve spojení s maticí, popřípadě s podložkou nebo samostatně pro zašroubování přímo do otvoru se závitem.

Tento typ šroubů může být použit i u mechanicky více namáhaných spojů - mohou být namáhány smykovou silou, tahovou silou či oběma silami současně.



FeZn | bílý zinek

Obj. číslo	Rozměr	ks/ balení	Obj. číslo	Rozměr	ks/ balení	Obj. číslo	Rozměr	ks/ balení	Obj. číslo	Rozměr	ks/ balení	Obj. číslo	Rozměr	ks/ balení
16752	M5x30	500	13003	M8x65	200	13026	M10x120	50	13080	M14x80	50	20292	M20x70	25
16753	M5x35	200	13004	M8x70	200	13027	M10x130	50	13081	M14x85	50	20293	M20x75	25
16754	M5x40	200	13005	M8x75	200	13028	M10x140	50	13082	M14x90	50	20294	M20x80	25
16755	M5x45	200	13006	M8x80	200	13029	M10x150	50	13083	M14x95	50	20295	M20x90	25
16756	M5x50	200	13007	M8x85	200	13032	M12x40	100	13084	M14x100	50	20296	M20x100	25
16757	M5x55	200	13008	M8x90	100	13033	M12x45	100	13085	M14x110	50	20297	M20x110	25
16758	M5x60	200	13009	M8x95	100	13034	M12x50	100	13086	M14x120	50	20298	M20x120	25
16759	M5x65	200	13010	M8x100	100	13035	M12x55	100	13087	M14x130	25	20299	M20x130	10
16760	M5x70	200	17312	M8x110	50	13036	M12x60	100	13088	M14x140	25	20300	M20x140	10
12991	M6x30	500	17313	M8x120	50	13037	M12x65	50	13089	M14x150	25	20301	M20x150	10
12992	M6x35	200	17314	M8x130	50	13038	M12x70	50	13090	M16x50	50	20302	M20x160	10
12993	M6x40	200	17315	M8x140	50	13039	M12x75	50	13091	M16x55	50	20303	M20x180	10
12994	M6x45	200	17316	M8x150	50	13040	M12x80	50	13092	M16x60	50	20304	M20x200	10
12995	M6x50	200	13011	M10x35	100	13041	M12x85	50	13093	M16x65	25	20305	M24x70	10
12844	M6x55	200	13012	M10x40	100	13042	M12x90	50	13094	M16x70	25	20306	M24x75	10
12805	M6x60	200	13013	M10x45	100	13043	M12x95	50	13095	M16x75	25	20307	M24x80	10
17379	M6x70	200	13014	M10x50	100	13044	M12x100	50	13096	M16x80	25	20308	M24x90	10
17380	M6x75	200	13015	M10x55	100	13045	M12x110	50	13097	M16x85	25	20309	M24x100	10
16736	M6x80	200	13016	M10x60	100	13046	M12x120	50	13098	M16x90	25	20310	M24x110	10
17381	M6x90	200	13017	M10x65	100	13047	M12x130	50	13099	M16x95	25	20311	M24x120	10
17382	M6x100	100	13018	M10x70	100	13048	M12x140	50	13100	M16x100	25	20312	M24x130	10
12996	M8x30	200	13019	M10x75	100	13049	M12x150	50	13101	M16x110	25	20313	M24x140	10
12997	M8x35	200	13020	M10x80	100	13074	M14x50	50	13102	M16x120	25	20314	M24x150	10
12998	M8x40	200	13021	M10x85	100	13075	M14x55	50	13103	M16x130	25	20315	M24x160	10
12999	M8x45	200	13022	M10x90	100	13076	M14x60	50	13104	M16x140	25	20316	M24x180	10
13000	M8x50	200	13023	M10x95	100	13077	M14x65	50	13105	M16x150	25	20317	M24x200	10
13001	M8x55	200	13024	M10x100	100	13078	M14x70	50	20290	M20x60	25			
13002	M8x60	200	13025	M10x110	50	13079	M14x75	50	20291	M20x65	25			

ŠROUBY SE ŠESTIHRANNOU HLAVOU

DIN 933, 8.8, CELÝ ZÁVIT

Použití

Metrické šrouby se šestihrannou hlavou jsou jedním z nejběžněji používaných typů šroubů. Využívají se prakticky ve všech průmyslových odvětvích od těžkých ocelových konstrukcí po jemnou mechaniku. Používají se buď ve spojení s maticí, popřípadě s podložkou nebo samostatně pro zašroubování přímo do otvoru se závitem. Tento typ šroubů může být použit i u mechanicky více namáhaných spojů.

Šrouby se šestihrannou hlavou se vyrábí z oceli v pevnostech 5.6, 5.8, 8.8., 10.9, 12.9 (pevnost materiálu je označena na hlavě šroubu), buď bez povrchové úpravy nebo s povrchovou úpravou galvanickým zinkovým atd.



FeZn | bílý zinek

Obj. číslo	Rozměr	ks/ balení	Obj. číslo	Rozměr	ks/ balení	Obj. číslo	Rozměr	ks/ balení	Obj. číslo	Rozměr	ks/ balení	Obj. číslo	Rozměr	ks/ balení
20320	M4x6	1000	13239	M6x40	200	11930	M10x80	100	13116	M14x80	50	20264	M20x100	25
20321	M4x8	1000	12809	M6x45	200	12823	M10x85	100	13117	M14x85	50	20265	M20x110	25
20322	M4x10	1000	12810	M6x50	200	12819	M10x90	100	13118	M14x90	50	20266	M20x120	25
20323	M4x16	1000	12800	M6x55	200	12817	M10x95	100	13119	M14x95	50	20267	M20x130	10
20324	M4x20	1000	12801	M6x60	200	12843	M10x100	100	13120	M14x100	50	20268	M20x140	10
20325	M4x25	1000	12811	M8x16	200	12845	M12x20	100	13121	M16x30	50	20269	M20x150	10
20326	M4x30	1000	12812	M8x18	200	12846	M12x25	100	13122	M16x35	50	20270	M20x160	10
20327	M4x35	1000	13244	M8x20	200	12847	M12x30	100	13123	M16x40	50	20271	M24x30	25
20328	M4x40	1000	12813	M8x25	200	12848	M12x35	100	13124	M16x45	50	20272	M24x35	25
20329	M4x45	500	12814	M8x30	200	12849	M12x40	100	13125	M16x50	50	20273	M24x40	25
20330	M4x50	500	12815	M8x35	200	12850	M12x45	100	13126	M16x55	50	20274	M24x45	25
20331	M4x60	500	13240	M8x40	200	12851	M12x50	100	13127	M16x60	50	20275	M24x50	25
16737	M5x10	500	12816	M8x45	200	12852	M12x55	100	13128	M16x65	25	20276	M24x55	25
16738	M5x12	500	12646	M8x50	100	12853	M12x60	100	13129	M16x70	25	20277	M24x60	25
16739	M5x14	500	13241	M8x50	200	12854	M12x65	50	13130	M16x75	25	20278	M24x65	25
16740	M5x16	500	12818	M8x55	200	12855	M12x70	50	13131	M16x80	25	20279	M24x70	10
16741	M5x18	500	13242	M8x60	200	12856	M12x75	50	13132	M16x85	25	20280	M24x75	10
16742	M5x20	500	12820	M8x65	200	12857	M12x80	50	13133	M16x90	25	20281	M24x80	10
16743	M5x25	500	12821	M8x70	200	12858	M12x85	50	13134	M16x95	25	20282	M24x90	10
16744	M5x30	500	12822	M8x75	200	12859	M12x90	50	13135	M16x100	25	20283	M24x100	10
16745	M5x35	200	12135	M8x80	100	12860	M12x95	50	13163	M16x110	25	20284	M24x110	10
16746	M5x40	200	12136	M8x100	100	12861	M12x100	50	13164	M16x120	25	20285	M24x120	10
16747	M5x45	200	12824	M10x20	200	12862	M12x110	50	20252	M20x30	25	20286	M24x130	10
16748	M5x50	200	12825	M10x25	200	13246	M12x120	50	20253	M20x35	25	20287	M24x140	10
16749	M5x55	200	13245	M10x30	200	13106	M14x30	100	20254	M20x40	25	20288	M24x150	10
16750	M5x60	200	12826	M10x35	100	13107	M14x35	100	20255	M20x45	25	20289	M24x160	10
17402	M5x65	200	12137	M10x40	100	13108	M14x40	100	20256	M20x50	25			
16751	M5x70	200	12827	M10x45	100	13109	M14x45	50	20257	M20x55	25			
12802	M6x16	500	12138	M10x50	100	13110	M14x50	50	20258	M20x60	25			
12803	M6x18	500	12828	M10x55	100	13111	M14x55	50	20259	M20x65	25			
12804	M6x20	500	12139	M10x60	100	13112	M14x60	50	20260	M20x70	25			
12806	M6x25	500	12829	M10x65	100	13113	M14x65	50	20261	M20x75	25			
12807	M6x30	500	12830	M10x70	100	13114	M14x70	50	20262	M20x80	25			
12808	M6x35	200	12831	M10x75	100	13115	M14x75	50	20263	M20x90	25			

ŠROUBY S VÁLCOVOU HLAVOU IMBUS

DIN 912, 8.8

Použití

Metrické šrouby s válcovou hlavou DIN 912 se nejčastěji používají pro šroubové spoje se ztíženým přístupem při utahování.

Díky menšímu provedení hlavy a možnosti zahloubení nacházejí metrické šrouby s válcovou hlavou uplatnění i v elektronice a jemné mechanice.

Šrouby s válcovou hlavou bývají nejčastěji opatřeny drážkou s vnitřním šestihranem (IMBUS).



FeZn | bílý zinek

Obj. číslo	Rozměr	ks/ balení	Obj. číslo	Rozměr	ks/ balení	Obj. číslo	Rozměr	ks/ balení	Obj. číslo	Rozměr	ks/ balení	Obj. číslo	Rozměr	ks/ balení
15317	M4x6	500	15353	M5x80	200	15004	M8x45	200	15257	M10x130	50	15031	M14x80	50
15318	M4x8	500	15354	M5x85	200	15005	M8x50	200	15258	M10x140	50	15032	M14x85	50
15319	M4x10	500	15355	M5x90	200	15276	M8x55	100	15259	M10x150	50	15033	M14x90	50
15320	M4x12	500	15356	M5x100	200	15277	M8x60	100	15260	M12x20	100	15034	M14x95	50
15321	M4x14	500	15290	M6x10	500	15278	M8x65	100	15009	M12x25	100	15035	M14x100	50
15322	M4x16	500	15291	M6x12	500	15279	M8x70	100	15010	M12x30	100	15036	M14x110	50
15323	M4x18	500	15292	M6x14	500	15280	M8x75	100	15011	M12x35	100	15037	M14x120	50
15324	M4x20	500	14987	M6x16	500	15281	M8x80	100	15012	M12x40	100	15038	M14x130	25
15325	M4x25	500	15293	M6x18	500	15282	M8x85	100	15261	M12x45	50	15040	M16x30	50
15326	M4x30	500	14988	M6x20	500	15283	M8x90	100	15262	M12x50	50	15041	M16x35	50
15327	M4x35	500	14989	M6x25	500	15284	M8x100	100	15263	M12x55	50	15042	M16x40	50
15328	M4x40	500	14990	M6x30	500	15285	M8x110	100	15264	M12x60	50	15043	M16x45	50
15329	M4x45	500	14991	M6x35	200	15286	M8x120	50	15017	M12x65	50	15044	M16x50	50
15330	M4x50	500	14992	M6x40	200	15287	M8x130	50	15018	M12x70	50	15045	M16x55	50
15331	M4x55	500	14993	M6x45	200	15288	M8x140	50	15019	M12x75	50	15046	M16x60	50
15332	M4x60	500	14994	M6x50	200	15289	M8x150	50	15020	M12x80	50	15047	M16x65	25
15300	M5x8	500	14995	M6x55	200	14951	M10x20	200	15265	M12x85	50	15048	M16x70	25
15301	M5x10	500	14996	M6x60	200	14952	M10x25	200	15266	M12x90	50	15049	M16x75	25
15302	M5x12	500	14997	M6x65	200	14953	M10x30	200	15267	M12x100	50	15050	M16x80	25
15303	M5x14	500	15294	M6x70	200	14954	M10x35	100	15268	M12x110	25	15051	M16x85	25
15304	M5x16	500	15295	M6x75	200	14955	M10x40	100	15269	M12x120	25	15052	M16x90	25
15305	M5x18	500	15296	M6x80	200	14956	M10x45	100	15270	M12x130	25	15053	M16x95	25
15306	M5x20	500	15297	M6x85	200	14957	M10x50	100	15271	M12x140	25	15054	M16x100	25
15307	M5x25	500	15298	M6x90	200	14981	M10x55	100	15272	M12x150	25	15055	M16x110	25
15308	M5x30	500	15299	M6x100	200	14982	M10x60	100	15021	M14x30	100	15056	M16x120	25
15309	M5x35	500	15273	M8x12	200	14983	M10x65	100	15022	M14x35	100	15057	M16x130	25
15310	M5x40	500	15274	M8x14	200	15249	M10x70	50	15023	M14x40	100			
15311	M5x45	500	14998	M8x16	200	15250	M10x75	50	15024	M14x45	50			
15312	M5x50	500	15275	M8x18	200	15251	M10x80	50	15025	M14x50	50			
15313	M5x55	500	14999	M8x20	200	15252	M10x85	50	15026	M14x55	50			
15314	M5x60	500	15000	M8x25	200	15253	M10x90	50	15027	M14x60	50			
15351	M6x65	500	15001	M8x30	200	15254	M10x100	50	15028	M14x65	50			
15315	M5x70	200	15002	M8x35	200	15255	M10x110	50	15029	M14x70	50			
15352	M5x75	200	15003	M8x40	200	15256	M10x120	50	15030	M14x75	50			

ŠROUBY SE ZÁPUSTNOU HLAVOU S DRÁŽKOU PHILLIPS

DIN 965, 4.8

Použití

Šrouby se zápusťnou hlavou DIN 965 se díky jednoduchému přístupu přes drážku Phillips a metrickému závitu ideálně hodí pro šroubová spojení ve strojírenství.



FeZn | bílý zinek

Obj. číslo	Rozměr	ks/ balení	Obj. číslo	Rozměr	ks/ balení	Obj. číslo	Rozměr	ks/ balení
20435	M3x6	1000	20459	M4x60	200	20482	M6x45	200
20436	M3x8	1000	20460	M4x70	200	20483	M6x50	200
20437	M3x10	1000	20461	M5x8	1000	20484	M6x60	200
20438	M3x12	1000	20462	M5x10	1000	20485	M6x70	100
20439	M3x16	1000	20463	M5x12	1000	20486	M6x80	100
20440	M3x20	1000	20464	M5x16	1000	20487	M6x90	100
20441	M3x25	1000	20465	M5x20	1000	20488	M8x16	500
20442	M3x30	1000	20466	M5x25	500	20489	M8x20	200
20443	M3x35	1000	20467	M5x30	500	20490	M8x25	200
20444	M3x40	500	20468	M5x35	500	20491	M8x30	200
20445	M3x45	500	20469	M5x40	500	20492	M8x35	200
20446	M3x50	500	20470	M5x45	200	20493	M8x40	100
20447	M4x6	1000	19352	M5x50	200	20494	M8x45	100
20448	M4x8	1000	20471	M5x60	200	20495	M8x50	100
20449	M4x10	1000	20472	M5x70	200	20496	M8x60	100
20450	M4x12	1000	20473	M5x80	200	20497	M8x70	100
20451	M4x16	1000	20474	M6x10	1000	20498	M8x80	100
20452	M4x20	1000	20475	M6x12	1000	20499	M8x90	100
20453	M4x25	1000	20476	M6x16	500	20500	M8x100	100
20454	M4x30	500	20477	M6x20	500			
20455	M4x35	500	20478	M6x25	500			
20456	M4x40	500	20479	M6x30	500			
20457	M4x45	500	20480	M6x35	200			
20458	M4x50	500	20481	M6x40	200			

ŠROUBY S PŮLKULATOU HLAVOU S DRÁŽKOU PHILLIPS

DIN 7985, 4.8

Použití

Šrouby s půlkulatou hlavou DIN 7985 se díky jednoduchému přístupu přes drážku Phillips a metrickému závitu ideálně hodí pro šroubová spojení ve strojírenství.



FeZn | bílý zinek

Obj. číslo	Rozměr	ks/ balení	Obj. číslo	Rozměr	ks/ balení	Obj. číslo	Rozměr	ks/ balení
20364	M3x6	1000	20387	M4x60	200	20418	M6x60	200
20365	M3x8	1000	20388	M5x8	1000	20419	M6x70	100
20366	M3x10	1000	20389	M5x10	1000	20420	M6x80	100
20367	M3x12	1000	20390	M5x12	1000	20421	M6x90	100
20368	M3x16	1000	20391	M5x16	1000	20422	M8x12	500
20369	M3x20	1000	20392	M5x20	1000	20423	M8x16	500
20370	M3x25	1000	20393	M5x25	500	20424	M8x20	200
20371	M3x30	1000	20394	M5x30	500	20425	M8x25	200
20372	M3x35	1000	20397	M5x35	500	20426	M8x30	200
20373	M3x40	500	20398	M5x40	500	20427	M8x35	200
20374	M3x45	500	20399	M5x45	200	20428	M8x40	100
20375	M3x50	500	20400	M5x50	200	20429	M8x45	100
20376	M4x6	1000	20401	M5x60	200	20430	M8x50	100
13367	M4x8	1000	20402	M5x70	200	20431	M8x60	100
20377	M4x10	1000	20403	M6x10	1000	20432	M8x70	100
20378	M4x12	1000	20404	M6x12	1000	20433	M8x80	100
20379	M4x16	1000	20405	M6x16	500	20434	M8x90	100
20380	M4x20	1000	20406	M6x20	500			
20381	M4x25	1000	20407	M6x25	500			
20382	M4x30	500	20408	M6x30	500			
20383	M4x35	500	20409	M6x35	200			
20384	M4x40	500	20415	M6x40	200			
20385	M4x45	500	20416	M6x45	200			
20386	M4x50	500	20417	M6x50	200			

ŠROUBY SE ZÁPUSTNOU HLAVOU A VNITŘNÍM ŠESTIHRANEM

DIN 7991, 10.9

Použití

Šrouby se zápusťnou hlavou DIN 7991 (imbusové šrouby se zápusťnou hlavou) se nejčastěji používají pro šroubové spoje se ztíženým přístupem při utahování.

Díky menšímu provedení hlavy a možnosti zahloubení nacházejí šrouby se zápusťnou hlavou DIN 7991 uplatnění i v elektronice a jemné mechanice.

Šrouby jsou opatřeny drážkou s vnitřním šestihranem IMBUS (správně psáno INBUS).



FeZn | bílý zinek

Obj. číslo	Rozměr	ks/ balení	Obj. číslo	Rozměr	ks/ balení	Obj. číslo	Rozměr	ks/ balení
19259	M5x10	500	19285	M6x100	200	19312	M10x70	50
19260	M5x12	500	19286	M8x12	200	19313	M10x80	50
19261	M5x16	500	19287	M8x16	200	19314	M10x90	50
19262	M5x20	500	19288	M8x20	200	19315	M10x100	50
19263	M5x25	500	19290	M8x25	200	19316	M12x20	100
19264	M5x30	500	19291	M8x30	200	19318	M12x25	100
19265	M5x35	500	19292	M8x35	200	19319	M12x30	100
19266	M5x40	500	19293	M8x40	200	19320	M12x35	100
19267	M5x45	500	19294	M8x45	200	19321	M12x40	100
19268	M5x50	500	19295	M8x50	200	19322	M12x45	50
19269	M5x60	500	19296	M8x55	100	19323	M12x50	50
19270	M6x10	500	19297	M8x60	100	19324	M12x55	50
19271	M6x12	500	19298	M8x70	100	19325	M12x60	50
19272	M6x16	500	19299	M8x80	100	19326	M12x70	50
19273	M6x20	500	19300	M8x90	100	19327	M12x80	50
19274	M6x25	500	19301	M8x100	100	19328	M12x90	50
19275	M6x30	200	19302	M10x16	200	19329	M12x100	50
19276	M6x35	200	19303	M10x20	200			
19277	M6x40	200	19304	M10x25	200			
19278	M6x45	200	19305	M10x30	200			
19279	M6x50	200	19306	M10x35	100			
19280	M6x55	200	19307	M10x40	100			
19281	M6x60	200	19308	M10x45	100			
19282	M6x70	200	19309	M10x50	100			
19283	M6x80	200	19310	M10x55	100			
19284	M6x90	200	19311	M10x60	100			

ŠROUBY DO PLECHU S PŮLKULATOU HLAVOU

DIN 7981C, CELÝ ZÁVIT

Použití

Šrouby do plechu s půlkulatou hlavou a drážkou Phillips DIN 7981C patří do skupiny samořezných šroubů, které si při šroubování samy řezou závit. Používají se k upevnění stavebních dílů jako jsou plechy, případně do měkkých materiálů např. hliník nebo měď. Nejsou vhodné k upevňování pohyblivých součástí.



FeZn | bílý zinek

Obj. číslo	Rozměr	ks/ balení	Obj. číslo	Rozměr	ks/ balení	Obj. číslo	Rozměr	ks/ balení
17436	2,2x4,5	2000	17463	3,9x32	500	17489	5,5x16	1000
17438	2,2x6,5	2000	17464	3,9x38	500	17490	5,5x19	500
17439	2,2x9,5	2000	17465	3,9x45	500	17491	5,5x22	500
17440	2,2x13	1000	17466	4,2x9,5	1000	17492	5,5x25	500
17441	2,9x6,5	2000	17467	4,2x13	1000	17493	5,5x32	500
17442	2,9x9,5	1000	17468	4,2x16	1000	17494	5,5x38	200
17443	2,9x13	1000	17469	4,2x19	1000	17495	5,5x45	200
17444	2,9x16	1000	17470	4,2x22	1000	17496	5,5x50	200
17445	2,9x19	1000	17471	4,2x25	1000	17497	5,5x60	200
17446	2,9x22	1000	17472	4,2x32	500	17498	5,5x70	200
17447	2,9x25	1000	17473	4,2x38	500	17499	6,3x16	500
17448	3,5x6,5	1000	17474	4,2x45	500	17500	6,3x19	500
17449	3,5x9,5	1000	17475	4,2x50	500	17501	6,3x22	500
17450	3,5x13	1000	17476	4,2x60	200	17502	6,3x25	500
17451	3,5x16	1000	17477	4,8x9,5	1000	17503	6,3x32	200
17452	3,5x19	1000	17478	4,8x13	1000	17504	6,3x38	200
17453	3,5x22	1000	17479	4,8x16	1000	17505	6,3x45	200
17454	3,5x25	1000	17480	4,8x19	500	17506	6,3x50	200
17455	3,5x32	500	17481	4,8x22	500	17507	6,3x60	200
17456	3,9x6,5	1000	17482	4,8x25	500	17508	6,3x80	200
17457	3,9x9,5	1000	17483	4,8x32	500	17509	6,3x100	100
17458	3,9x13	1000	17484	4,8x38	500			
17459	3,9x16	1000	17485	4,8x45	200			
17460	3,9x19	1000	17486	4,8x50	200			
17461	3,9x22	1000	17487	4,8x60	200			
17462	3,9x25	1000	17488	5,5x13	1000			

ŠROUBY DO PLECHU SE ZÁPUSTNOU HLAVOU

DIN 7982C, CELÝ ZÁVIT

Použití

Šrouby do plechu se zápusťnou hlavou a drážkou Phillips DIN 7982C patří do skupiny samořezných šroubů, které si při šroubování samy řezou závit. Používají se k upevnění stavebních dílů jako jsou plechy, případně do měkkých materiálů např. hliník nebo měď. Nejsou vhodné k upevňování pohyblivých součástí.



FeZn | bílý zinek

Obj. číslo	Rozměr	ks/balení	Obj. číslo	Rozměr	ks/balení	Obj. číslo	Rozměr	ks/balení
17510	2,2x4,5	2000	17538	4,2x16	1000	17566	5,5x50	200
17511	2,2x6,5	2000	17539	4,2x19	1000	17567	5,5x60	200
17512	2,2x9,5	2000	17540	4,2x22	1000	17568	6,3x16	500
17513	2,2x13	1000	17541	4,2x25	1000	17569	6,3x19	500
17514	2,2x16	1000	17542	4,2x32	500	17570	6,3x22	500
17515	2,9x9,5	1000	17543	4,2x38	500	17571	6,3x25	500
17516	2,9x13	1000	17544	4,2x45	500	17572	6,3x32	200
17517	2,9x16	1000	17545	4,2x50	500	17573	6,3x38	200
17518	2,9x19	1000	17546	4,2x60	200	17574	6,3x45	200
17519	2,9x22	1000	17547	4,2x70	200	17575	6,3x50	200
17520	2,9x25	1000	17548	4,8x13	1000	17576	6,3x60	200
17521	2,9x32	1000	17549	4,8x16	1000	17577	6,3x80	200
17522	3,5x9,5	1000	17550	4,8x19	500	17578	6,3x100	100
17523	3,5x13	1000	17551	4,8x22	500			
17524	3,5x16	1000	17552	4,8x25	500			
17525	3,5x19	1000	17553	4,8x32	500			
17526	3,5x22	1000	17554	4,8x38	500			
17527	3,5x25	1000	17555	4,8x45	200			
17528	3,5x32	500	17556	4,8x50	200			
17529	3,5x38	500	17557	4,8x60	200			
17530	3,9x13	1000	17558	4,8x70	200			
17531	3,9x16	1000	17559	5,5x16	1000			
17532	3,9x19	1000	17560	5,5x19	500			
17533	3,9x22	1000	17561	5,5x22	500			
17534	3,9x25	1000	17562	5,5x25	500			
17535	3,9x32	500	17563	5,5x32	500			
17536	3,9x38	500	17564	5,5x38	200			
17537	4,2x13	1000	17565	5,5x45	200			

ŠROUBY SAMOVRTNÉ TEX ŠESTIHRANNÁ HLAVA

DIN 7504K

Použití

Jako samovrtané šrouby DIN 7504K, nebo také samovrtané šrouby TEX jsou označovány takové šrouby, které si během šroubování díky speciální špičce předvrtávají díru a prostřednictvím ostrého závitu řežou závit. Díky tomu jsou TEX šrouby oblíbené nejen v průmyslu, ale i u řemeslníků.

Samovrtané šrouby jsou optimální řešení především pro slabší a relativně měkčí materiály, jako je například plech nebo hliníkové profily.



FeZn | bílý zinek

Obj. číslo	Rozměr	ks/ balení	Obj. číslo	Rozměr	ks/ balení	Obj. číslo	Rozměr	ks/ balení
16464	3,5x9,5	1000	16495	4,8x16	1000	16521	6,3x38	200
16470	3,5x13	1000	16496	4,8x19	500	16522	6,3x45	200
16471	3,5x16	1000	16497	4,8x22	500	16523	6,3x50	200
16472	3,5x19	1000	16498	4,8x25	500	16524	6,3x60	100
16473	3,5x22	1000	16499	4,8x32	500	16525	6,3x70	100
16474	3,5x25	1000	16500	4,8x38	500	16526	6,3x80	100
16475	3,9x9,5	1000	16501	4,8x45	200	16527	6,3x90	100
16476	3,9x13	1000	16502	4,8x50	200	16528	6,3x100	100
16477	3,9x16	1000	16503	4,8x60	200	16529	6,3x110	100
16478	3,9x19	1000	16504	4,8x70	200	16530	6,3x120	100
16479	3,9x22	1000	16505	4,8x80	200	14633	6,3x150	100
16480	3,9x25	1000	16506	4,8x90	100			
16481	3,9x32	500	16507	4,8x100	100			
16482	3,9x38	500	16508	5,5x25	500			
16483	3,9x45	500	16509	5,5x32	500			
16484	3,9x50	500	16510	5,5x38	200			
16485	4,2x13	1000	16511	5,5x45	200			
16486	4,2x16	1000	16512	5,5x50	200			
16487	4,2x19	1000	16513	5,5x60	200			
16488	4,2x22	1000	16514	5,5x70	200			
16489	4,2x25	1000	16515	5,5x80	200			
16490	4,2x32	500	16516	5,5x90	100			
16491	4,2x38	500	16517	5,5x100	100			
16492	4,2x45	500	16518	6,3x22	500			
16493	4,2x50	500	16519	6,3x25	500			
16494	4,8x13	1000	16520	6,3x32	200			

ŠROUBY SAMOVRTNÉ TEX PŮLKULATÁ HLAVA

DIN 7504N

Použití

Jako samovrtané šrouby DIN 7504N, nebo také samovrtané šrouby TEX jsou označovány takové šrouby, které si během šroubování díky speciální špičce předvrtávají díru a prostřednictvím ostrého závitu řežou závit. Díky tomu jsou TEX šrouby oblíbené nejen v průmyslu, ale i u řemeslníků.

Samovrtané šrouby jsou optimální řešení především pro slabší a relativně měkčí materiály, jako je například plech nebo hliníkové profily.



FeZn | bílý zinek

Obj. číslo	Rozměr	ks/ balení	Obj. číslo	Rozměr	ks/ balení	Obj. číslo	Rozměr	ks/ balení
16531	3,5x9,5	1000	16555	4,8x13	1000	16583	6,3x32	200
14628	3,5x13	1000	16556	4,8x16	1000	16584	6,3x38	200
14627	3,5x16	1000	16557	4,8x19	500	16585	6,3x45	200
16532	3,5x19	1000	16558	4,8x22	500	16586	6,3x50	200
16533	3,5x22	1000	14631	4,8x25	500	16587	6,3x60	100
16534	3,5x25	1000	16559	4,8x32	500	16588	6,3x70	100
16535	3,5x32	500	16560	4,8x38	500	16589	6,3x80	100
16536	3,9x9,5	1000	16561	4,8x45	200	16590	6,3x90	100
16537	3,9x13	1000	16562	4,8x50	200	16591	6,3x100	100
16538	3,9x16	1000	16563	4,8x60	200	16592	6,3x110	100
16539	3,9x19	1000	16564	4,8x70	200	16593	6,3x120	100
16540	3,9x22	1000	16565	4,8x80	200	16594	6,3x150	100
16541	3,9x25	1000	16566	4,8x90	100			
16542	3,9x32	500	16567	4,8x100	100			
16543	3,9x38	500	16568	5,5x25	500			
16544	3,9x45	500	16569	5,5x32	500			
16545	3,9x50	500	16570	5,5x38	200			
14629	4,2x13	1000	16571	5,5x45	200			
14630	4,2x16	1000	16572	5,5x50	200			
16548	4,2x19	1000	16573	5,5x60	200			
16549	4,2x22	1000	16574	5,5x70	200			
16550	4,2x25	1000	16575	5,5x80	200			
16551	4,2x32	500	16576	5,5x90	100			
16552	4,2x38	500	16577	5,5x100	100			
16553	4,2x45	500	16581	6,3x22	500			
16554	4,2x50	500	16582	6,3x25	500			

ŠROUBY SAMOVRTNÉ TEX ZÁPUSTNÁ HLAVA

DIN 7504P

Použití

Jako samovrtané šrouby DIN 7504P, nebo také samovrtané šrouby TEX jsou označovány takové šrouby, které si během šroubování díky speciální špičce předvrtávají díru a prostřednictvím ostrého závitu řežou závit. Díky tomu jsou TEX šrouby oblíbené nejen v průmyslu, ale i u řemeslníků.

Samovrtané šrouby jsou optimální řešení především pro slabší a relativně měkčí materiály, jako je například plech nebo hliníkové profily.



FeZn | bílý zinek

Obj. číslo	Rozměr	ks/balení	Obj. číslo	Rozměr	ks/balení	Obj. číslo	Rozměr	ks/balení
16595	3,5x9,5	1000	16621	4,8x16	1000	16647	6,3x38	200
16596	3,5x13	1000	16622	4,8x19	500	16648	6,3x45	200
16597	3,5x16	1000	16623	4,8x22	500	16649	6,3x50	200
16598	3,5x19	1000	16624	4,8x25	500	16650	6,3x60	100
16599	3,5x22	1000	16625	4,8x32	500	14632	6,3x70	100
16600	3,5x25	1000	16626	4,8x38	500	16651	6,3x80	100
16601	3,9x6,5	1000	16627	4,8x45	200	16652	6,3x90	100
16602	3,9x13	1000	16628	4,8x50	200	16653	6,3x100	100
16603	3,9x16	1000	16629	4,8x60	200	16654	6,3x110	100
16604	3,9x19	1000	16630	4,8x70	200	16655	6,3x120	100
16605	3,9x22	1000	16631	4,8x80	200	16656	6,3x150	100
16606	3,9x25	1000	16632	4,8x90	100			
16607	3,9x32	500	16633	4,8x100	100			
16608	3,9x38	500	16634	5,5x25	500			
16609	3,9x45	500	16635	5,5x32	500			
16610	3,9x50	500	16636	5,5x38	200			
16611	4,2x13	1000	16637	5,5x45	200			
16612	4,2x16	1000	16638	5,5x50	200			
16613	4,2x19	1000	16639	5,5x60	200			
16614	4,2x22	1000	16640	5,5x70	200			
16615	4,2x25	1000	16641	5,5x80	200			
16616	4,2x32	500	16642	5,5x90	100			
16617	4,2x38	500	16643	5,5x100	100			
16618	4,2x45	500	16644	6,3x22	500			
16619	4,2x50	500	16645	6,3x25	500			
16620	4,8x13	1000	16646	6,3x32	200			

ŠROUBY ZÁVĚSNÉ S OKEM

DIN 580

Použití

Šrouby se závěsným okem DIN 580 jsou kovány z ocele třídy C15 a jsou opatřeny metrickým závitem. Nejběžněji se závěsné šrouby DIN 580 používají pro zvedání strojů a zařízení, případně pro zvedání jiných předmětů, které nemohou být zvedány manuálně nebo vysokozdvizným vozíkem.



FeZn | bílý zinek

Obj. číslo	Rozměr	ks/ balení
19085	M6	1
19084	M8	1
19086	M10	1
19087	M12	1
19088	M14	1
19089	M16	1
19090	M20	1
19091	M24	1
19092	M30	1



ŠROUBY S PŮLKULATOU HLAVOU

ISO 7380 (bez límce)

ISO 7380-2FL (s límcem)

Použití

Vysokopevnostní šrouby s půlkulatou hlavou a vnitřním šestihranem ISO 7380 v třídě pevnosti 10.9 mají metrický závit po celé délce šroubu. Ideálně se hodí pro šroubová spojení ve strojírenství, konstrukci a stavbě strojů a v modelářství.



FeZn | bílý zinek

ISO 7380 (bez límce)

Obj. číslo	Rozměr	ks/ balení
21486	M3x6	1000
21487	M3x8	1000
21488	M3x10	1000
21479	M4x6	1000
21480	M4x8	1000
21481	M4x10	1000
21482	M4x12	1000
21483	M4x16	1000
21484	M4x20	1000
21485	M4x25	1000
21489	M5x8	1000
21490	M5x10	1000
21491	M5x12	1000
21492	M5x16	1000
21493	M5x20	1000
21494	M5x25	1000
21495	M5x30	1000
21496	M5x40	500
21497	M6x8	500
21498	M6x10	500
21499	M6x12	500
21500	M6x16	500
21501	M6x20	500
21502	M6x25	500
21503	M6x30	500
21504	M6x35	200
21505	M6x40	200
21506	M6x50	200
21507	M8x12	200
21508	M8x16	200

ISO 7380-2FL (s límcem)

Obj. číslo	Rozměr	ks/ balení
21567	M4x8	1000
21566	M4x10	1000
21568	M4x12	1000
21569	M4x16	1000
21570	M4x20	1000
21571	M4x25	1000
21572	M4x30	1000
21573	M5x10	1000
21574	M5x12	1000
21575	M5x16	1000
21576	M5x20	1000
21577	M5x25	1000
21578	M5x30	1000
21579	M5x35	1000
21581	M6x10	500
21582	M6x12	500
21583	M6x16	500
21584	M6x20	500
21585	M6x25	500
21586	M6x30	500
21587	M6x35	200
21588	M6x40	200
21589	M6x50	200
21590	M8x12	200
21591	M8x16	200
21592	M8x20	200
21593	M8x25	200
21594	M8x30	200
21595	M8x35	200
21596	M8x40	200

ZÁVITOVÉ TYČE

DIN 975, 4.8

Použití

Závitová tyč je často používaný spojovací materiál. Používá se ke kotvení základových trámů dřevostaveb, při tesařských pracích nebo jako kotvící prvek při montáži atd.



FeZn | bílý zinek

Obj. číslo	Rozměr	Délka/mm	ks/balení
21352	M4	1000	200
7971	M5	1000	100
7694	M6	1000	100
7809	M8	1000	50
7766	M10	1000	25
7695	M12	1000	20
7696	M14	1000	20
7697	M16	1000	10
7872	M18	1000	10
7810	M20	1000	5
13436	M22	1000	5
7728	M24	1000	5
13437	M27	1000	3
7785	M30	1000	2

Obj. číslo	Rozměr	Délka/mm	ks/balení
11377	M6	2000	100
11327	M8	2000	50
11328	M10	2000	25
11378	M12	2000	20
11379	M14	2000	20
11380	M16	2000	10
11381	M18	2000	10
11382	M20	2000	5

bez povrchové úpravy

Obj. číslo	Rozměr	Délka/mm	ks/balení
14425	M5	1000	100
14426	M6	1000	100
14427	M8	1000	50
7698	M10	1000	25
7699	M12	1000	20
14428	M14	1000	20
7700	M16	1000	10
14429	M18	1000	10
14430	M20	1000	5
14431	M22	1000	5
13384	M24	1000	5
14432	M27	1000	3
14437	M30	1000	2

DIN 975, 8.8

Použití

Závitová tyč je často používaný spojovací materiál. Používá se ke kotvení základových trámů dřevostaveb, při tesařských pracích nebo jako kotvící prvek při montáži atd.

Závitové tyče s pevností 8.8 mají vyšší pevnost pro více namáhané spoje.

FeZn | bílý zinek

Obj. číslo	Rozměr	Délka/mm	ks/balení
12405	M5	1000	100
12406	M6	1000	100
12407	M8	1000	50
12408	M10	1000	25
12409	M12	1000	20
12410	M14	1000	20

Obj. číslo	Rozměr	Délka/mm	ks/balení
12411	M16	1000	10
12412	M18	1000	10
12413	M20	1000	5
12414	M24	1000	5
12415	M30	1000	3



ZÁVITOVÉ TYČE

DIN 975, 10.9

Použití

Závitová tyč je často používaný spojovací materiál. Používá se ke kotvení základových trámů dřevostaveb, při tesařských pracích nebo jako kotvící prvek při montáži atd.

bez povrchové úpravy

Obj. číslo	Rozměr	Délka/mm	ks/balení	Obj. číslo	Rozměr	Délka/mm	ks/balení
19022	M5	1000	100	19030	M20	1000	5
19023	M6	1000	100	19031	M22	1000	5
19024	M8	1000	50	19032	M24	1000	5
19025	M10	1000	25	19033	M27	1000	3
19026	M12	1000	20	19034	M30	1000	2
19027	M14	1000	20				
19028	M16	1000	10				
19029	M18	1000	10				



DIN 975, 12.9

Použití

Závitová tyč je často používaný spojovací materiál. Používá se ke kotvení základových trámů dřevostaveb, při tesařských pracích nebo jako kotvící prvek při montáži atd.

bez povrchové úpravy

Obj. číslo	Rozměr	Délka/mm	ks/balení	Obj. číslo	Rozměr	Délka/mm	ks/balení
19536	M6	1000	100	19542	M18	1000	10
19537	M8	1000	50	19543	M20	1000	5
19538	M10	1000	25	19544	M24	1000	5
19539	M12	1000	20	19545	M30	1000	2
19540	M14	1000	20				
19541	M16	1000	10				



ZÁVITOVÉ TYČE NEREZ

DIN 975, A2

Použití

Závitová tyč je často používaný spojovací materiál. Používá se ke kotvení základových trámů dřevostaveb, při tesařských pracích nebo jako kotvící prvek při montáži atd.

Nerez | AISI 304, A2

Obj. číslo	Rozměr	Délka/mm	ks/balení	Obj. číslo	Rozměr	Délka/mm	ks/balení
14491	M6	1000	100	14495	M14	1000	20
14492	M8	1000	50	14496	M16	1000	10
14493	M10	1000	25	14497	M18	1000	10
14494	M12	1000	20	14498	M20	1000	5



PODLOŽKY PRO DŘEVĚNÉ KONSTRUKCE

DIN 440

Použití

Kruhová podložka pro dřevěné konstrukce s pevností 4.8.

FeZn | bílý zinek

Obj. číslo	Rozměr	ks/ balení	Obj. číslo	Rozměr	ks/ balení
7972	M5	1000	7774	M20	50
7771	M6	1000	14876	M22	25
7772	M8	500	7720	M24	25
7773	M10	200	14877	M27	20
7706	M12	200	7973	M30	20
7707	M14	100			
7727	M16	100			
7889	M18	50			



PODLOŽKY PRUŽNÉ

(PÉROVÉ), DIN 127B

Použití

Pružnou, resp. pérovou podložku použijete nejčastěji k zamezení povolování matice na šroubu. Podložka má obdélníkový průřez.

FeZn | bílý zinek

Obj. číslo	Rozměr	ks/ balení	Obj. číslo	Rozměr	ks/ balení
13180	M4	5000	13187	M18	300
13181	M5	2000	13188	M20	200
13182	M6	2000	14878	M22	200
13179	M8	1000	13189	M24	100
13183	M10	1000	14879	M27	100
13184	M12	500			
13185	M14	500			
13186	M16	500			



PODLOŽKY PLOCHÉ

DIN 125

Použití

Klasické nejpoužívanější kruhové ploché podložky nyní naleznete také v našem sortimentu.

FeZn | bílý zinek

Obj. číslo	Rozměr	ks/ balení	Obj. číslo	Rozměr	ks/ balení
21397	M4	2000	12619	M18	200
12615	M5	2000	12620	M20	200
12616	M6	2000	14874	M22	100
11383	M8	1000	12621	M24	100
11384	M10	1000	14875	M27	100
11718	M12	500	12622	M30	100
12617	M14	500			
12618	M16	300			



PODLOŽKY VĚJÍŘOVÉ

DIN 6798A

Použití

Vějířové podložky se používají jako aktivní zajišťovací prvky, které se při utahování šroubů nebo matic svými ostrými hranami „zakousnou“ do povrchu spojovaných materiálů a tím brání jejich samovolnému povolování.

FeZn | bílý zinek

Obj. číslo	Rozměr	ks/ balení	Obj. číslo	Rozměr	ks/ balení
13368	M4	3000	13997	M14	500
13990	M5	2000	13998	M16	500
13991	M6	2000	13999	M18	200
13992	M8	1000	14000	M20	200
13993	M10	1000	14001	M24	100
13994	M12	1000			



PODLOŽKY POD NÝTY

DIN 9021

Použití

Tyto podložky se používají především u dřevostaveb a také u spojení, kde potřebujeme, aby matka nebo hlava šroubu, hlava trhacího nýtu atd. nepronikala hlouběji do podkladového materiálu (většinou měkkého dřeva), a tím jej nežádoucím způsobem poškozovala. Vnější průměry těchto podložek jsou dostatečně velké k tomu, aby byl tlak na podkladový materiál při dotažení šroubového spojení dostatečně rozložen.

FeZn | bílý zinek

Obj. číslo	Rozměr	ks/ balení	Obj. číslo	Rozměr	ks/ balení
21396	M4	2000	13913	M14	150
13909	M5	1000	7777	M16	100
13666	M6	1000	13915	M20	100
13910	M8	500	13916	M24	50
13911	M10	400	7783	M30	25
13912	M12	200			



PODLOŽKY POD NÝTY

NEREZ A2 (AISI 304)

Použití

Tyto podložky se používají především u dřevostaveb a také u spojení, kde potřebujeme, aby matka nebo hlava šroubu, hlava trhacího nýtu atd. nepronikala hlouběji do podkladového materiálu (většinou měkkého dřeva), a tím jej nežádoucím způsobem poškozovala. Vnější průměry těchto podložek jsou dostatečně velké k tomu, aby byl tlak na podkladový materiál při dotažení šroubového spojení dostatečně rozložen.

nerez | A2

Obj. číslo	Rozměr	ks/ balení	Obj. číslo	Rozměr	ks/ balení
15396	M6	1000	15400	M14	150
15397	M8	500	15401	M16	100
15398	M10	400	15402	M18	100
15399	M12	200	15403	M20	100



PODLOŽKY PRUŽNÉ ZVLNĚNÉ

DIN 137 B

Použití

Tyto podložky se používají k silovému zajištění šroubové spoje. Užívají se pro šrouby kratších délek a pro nižší pevnostní třídy především v místech, kde by vlivem vibrací nebo otřesů mohlo dojít k uvolnění šroubového spoje.

FeZn | bílý zinek

Obj. číslo	Rozměr	ks/balení
20711	M5	2000
20712	M6	2000
20713	M8	1000
20714	M10	800
20715	M12	500
20716	M14	300
20717	M16	200
20718	M18	150
20719	M20	100
20720	M24	50



PODLOŽKY S GUMOU EPDM

Použití

Tyto podložky využívají při upevňování střešní krytiny vruty či TEX šrouby.

FeZn | bílý zinek

Obj. číslo	Rozměr	ks/balení
14880	M4x14	800
14881	M4x16	500
14882	M5x14	800
14883	M5x16	500
14884	M6x16	500
14885	M6x19	400
14886	M6x25	200
14887	M8x19	400
14888	M8x25	200



MATICE

DIN 934, 8

Použití

Matice s metrickým závitem nabízejí široké možnosti využití např. u šroubových spojů nebo společně se závitovými tyčemi a průvlastkovými kotvami při kotvení trámů, strojů či jiných zařízení.

FeZn | bílý zinek

Obj. číslo	Rozměr	ks/ balení	Obj. číslo	Rozměr	ks/ balení
13222	M5	2000	13234	M20	50
13227	M6	1000	13235	M22	50
13228	M8	500	13236	M24	50
13229	M10	200	13237	M27	25
13230	M12	200	13238	M30	25
13231	M14	200			
13232	M16	100			
13233	M18	100			



NEREZ A2 (AISI 304)

Použití

Matice s metrickým závitem nabízejí široké možnosti využití např. u šroubových spojů nebo společně se závitovými tyčemi a průvlastkovými kotvami při kotvení trámů, strojů či jiných zařízení.

nerez | A2

Obj. číslo	Rozměr	ks/ balení	Obj. číslo	Rozměr	ks/ balení
13897	M5	100	15393	M16	100
15388	M6	100	15394	M18	100
15389	M8	100	15395	M20	100
15390	M10	100			
15391	M12	100			
15392	M14	100			



MATICE SPOJOVACÍ/PRODLUŽOVACÍ

DIN 6334, 6

Použití

Mohou být použity ke vzájemnému spojení a prodloužení šroubových spojení, závitových tyčí atd., tyto matice bývají velmi často používány i jako tzv. rozpěrky. Mají pevnost 5.8.

FeZn | bílý zinek

Obj. číslo	Rozměr	ks/ balení	Obj. číslo	Rozměr	ks/ balení
13627	M5x15	500	13633	M16x48	25
13628	M6x18	200	13634	M20x60	20
13629	M8x24	100	13635	M24x72	15
13630	M10x30	50			
13631	M12x36	50			
13632	M14x42	50			



MATICE KORUNKOVÉ

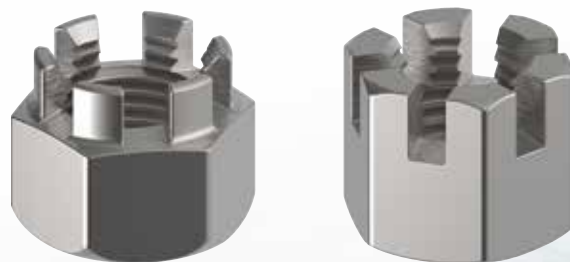
DIN 935, 6

Použití

Korunková matice DIN 935 se používá ve spojení se závlačkou DIN 94 k tvarovému pojištění šroubového spoje.

FeZn | bílý zinek

Obj. číslo	Rozměr	ks/ balení	Obj. číslo	Rozměr	ks/ balení
20353	M6	1000	20357	M14	100
20354	M8	500	20358	M16	50
20355	M10	200	20359	M20	25
20356	M12	150	20360	M24	25



MATICE SAMOJISTÍCÍ NÍZKÉ

DIN 985, 6

Použití

Při použití této matice se spoj stává chráněným a zároveň krytým, velmi často se tyto matice používají i z estetických důvodů, pohled na spoj ukončený touto maticí je vizuálně mnohem akceptovatelnější než pohled na spoj, kde je použit běžný typ matice jako je např. matice DIN 934. Mají pevnost 6.

FeZn | bílý zinek

Obj. číslo	Rozměr	ks/ balení	Obj. číslo	Rozměr	ks/ balení
13637	M5	1000	13643	M16	100
13638	M6	1000	13644	M18	50
13639	M8	500	13645	M20	50
13640	M10	200	13646	M24	25
13641	M12	100			
13642	M14	100			



MATICE UZAVŘENÉ

DIN 1587, 6

Použití

Při použití této matice se spoj stává chráněným a zároveň krytým, velmi často se tyto matice používají i z estetických důvodů, pohled na spoj ukončený touto maticí je vizuálně mnohem akceptovatelnější než pohled na spoj, kde je použit běžný typ matice jako je např. matice DIN 934. Mají pevnost 6.

FeZn | bílý zinek

Obj. číslo	Rozměr	ks/ balení	Obj. číslo	Rozměr	ks/ balení
13619	M5	1000	13623	M12	150
13620	M6	1000	13624	M14	100
13621	M8	500	13625	M16	50
13622	M10	200	13626	M20	25



MATICE S OZUBENÝM LÍMCEM

DIN 6923, 8

Použití

Šestihrné matice s ozubeným límcem se používají k jednoduchému zajištění šroubového spoje, kdy se ozubení na spodní straně límce zaryje do povrchu materiálu a tím zabraňuje uvolnění matice.

FeZn | bílý zinek

Obj. číslo	Rozměr	ks/ balení	Obj. číslo	Rozměr	ks/ balení	Obj. číslo	Rozměr	ks/ balení
19042	M4	2000	18697	M10	100	18701	M20	30
18694	M5	1000	18698	M12	100			
18695	M6	500	18699	M14	50			
18696	M8	250	18700	M16	30			



MATICE ZÁVĚSNÉ S OKEM

DIN 582

Použití

Matice závěsné s okem DIN 582 jsou kovány z ocele třídy C15 a jsou opatřeny metrickým závitem. Nejběžněji se závěsné matice s okem DIN 582 používají pro zvedání strojů a zařízení, případně pro zvedání jiných předmětů, které nemohou být zvedány manuálně nebo vysokozdvizným vozíkem.

FeZn | bílý zinek

Obj. číslo	Rozměr	ks/ balení	Obj. číslo	Rozměr	ks/ balení	Obj. číslo	Rozměr	ks/ balení
19078	M6	25	19081	M14	10	16384	M30	2
19077	M8	25	19082	M16	10			
19079	M10	25	15896	M20	5			
19080	M12	20	19083	M24	5			



MATICE KŘÍDLOVÉ

DIN 315

Použití

Křídlová matice se používá nejčastěji v místech, kde je nutnost jednoduše a opakovaně rozebírat šroubový spoj bez potřeby použití náradí.

FeZn | bílý zinek

Obj. číslo	Rozměr	ks/ balení	Obj. číslo	Rozměr	ks/ balení
14937	M5	500	14940	M12	50
14016	M6	300	14941	M14	25
14938	M8	250	14942	M16	25
14939	M10	150	14943	M20	20



NAPÍNÁKY HÁK - HÁK

DIN 1480

Použití

Napínáky DIN 1480 se používají k napínání ocelových a textilních lan, provazů a řetězů. Lze s nimi svazovat stavební konstrukce, lešení, ploty a podobně.

Zn | zinek bílý

Obj. číslo	Rozměr	ks/ balení	Obj. číslo	Rozměr	ks/ balení
19413	M5	1	19431	M16	1
19416	M6	1	19434	M20	1
19419	M8	1	19437	M24	1
19422	M10	1			
19425	M12	1			
19428	M14	1			



NAPÍNÁKY OKO - HÁK

DIN 1480

Použití

Napínáky DIN 1480 se používají k napínání ocelových a textilních lan, provazů a řetězů. Lze s nimi svazovat stavební konstrukce, lešení, ploty a podobně.

Zn | zinek bílý

Obj. číslo	Rozměr	ks/ balení	Obj. číslo	Rozměr	ks/ balení
19414	M5	1	19432	M16	1
19417	M6	1	19435	M20	1
19420	M8	1	19438	M24	1
19423	M10	1			
19426	M12	1			
19429	M14	1			



NAPÍNÁKY OKO - OKO

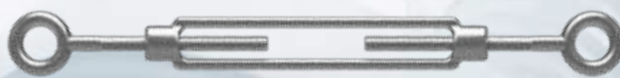
DIN 1480

Použití

Napínáky DIN 1480 se používají k napínání ocelových a textilních lan, provazů a řetězů. Lze s nimi svazovat stavební konstrukce, lešení, ploty a podobně.

Zn | zinek bílý

Obj. číslo	Rozměr	ks/ balení	Obj. číslo	Rozměr	ks/ balení
19415	M5	1	19433	M16	1
19418	M6	1	19436	M20	1
19421	M8	1	19439	M24	1
19424	M10	1			
19427	M12	1			
19430	M14	1			





NÍTY



NÝTY TRHACÍ PLOCHÁ HLAVA

DIN 7337

Použití

Nýt je spojovací prvek, který se používá pro zhotovení nerozebíratelných spojů. Nýt se skládá z nýtovacího trnu a dutého nýtu, kdy jednotlivé části mohou být z různých materiálů. Trhací nýty se používají pro spojování tenkostěnných materiálů, například plechů, pomocí nýtovacích kleští. Výhodou nýtování trhacími nýty je skutečnost, že ke spojovaným dílům stačí přístup pouze z jedné strany.



AISi | hliník/ocel

Obj. číslo	Rozměr	ks/balení	Obj. číslo	Rozměr	ks/balení	Obj. číslo	Rozměr	ks/balení
21661	3x5	500	21680	4x30	250	21698	6x10	250
21663	3x6	500	21681	4x35	250	21699	6x12	250
21664	3x8	500	21682	4,8x6	500	21700	6x16	250
21665	3x10	500	21683	4,8x8	500	21701	6x20	200
21666	3x12	500	21684	4,8x10	500	21702	6x25	200
21667	3x16	500	21685	4,8x12	500	21703	6x30	200
21668	3,2x6	500	21686	4,8x16	250			
21669	3,2x8	500	21687	4,8x20	250			
21670	3,2x10	500	21688	4,8x25	200			
21671	3,2x12	500	21689	4,8x30	200			
21672	3,2x16	500	21690	4,8x35	200			
21673	4x6	500	21691	5x8	500			
21674	4x8	500	21692	5x10	500			
21675	4x10	500	21693	5x12	250			
21676	4x12	500	21694	5x16	250			
21677	4x16	500	21695	5x20	250			
21678	4x20	500	21696	5x25	200			
21679	4x25	250	21697	5x30	200			

NÝTY TRHACÍ VELKÁ HLAVA

Použití

Nýt je spojovací prvek, který se používá pro zhotovení nerozebíratelných spojů. Nýt se skládá z nýtovacího trnu a dutého nýtu, kdy jednotlivé části mohou být z různých materiálů. Trhací nýty se používají pro spojování tenkostěnných materiálů, například plechů, pomocí nýtovacích kleští. Výhodou nýtování trhacími nýty je skutečnost, že ke spojovaným dílům stačí přístup pouze z jedné strany.



AISt | hliník/ocel

Obj. číslo	Rozměr	Hlava	ks/balení
22787	3,2x8	10	500
22788	3,2x10	10	500
22789	3,2x12	10	500
22790	3,2x16	10	500
22791	4x8	12	500
22792	4x10	12	500
22793	4x12	12	250
22794	4x14	12	250
22795	4x16	12	250
22796	4x20	12	250
22797	4,8x10	14	250
22798	4,8x12	14	250
22799	4,8x14	14	250
22800	4,8x16	14	250
22801	4,8x20	14	200
22802	4,8x25	14	150
22803	4,8x30	14	150
22804	4,8x35	14	100



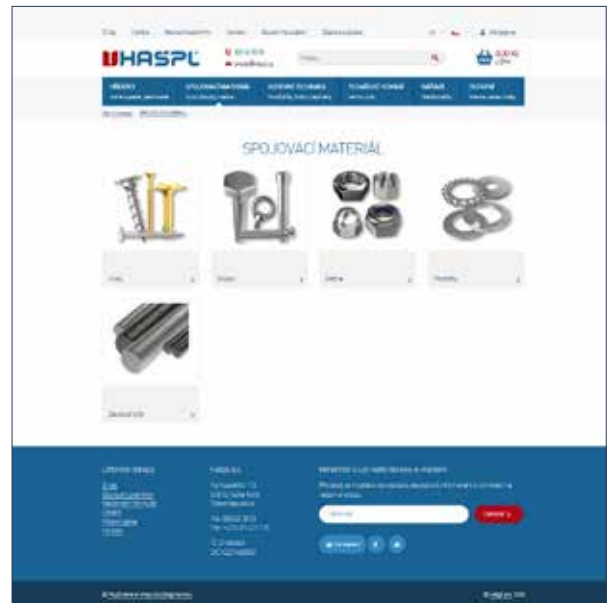
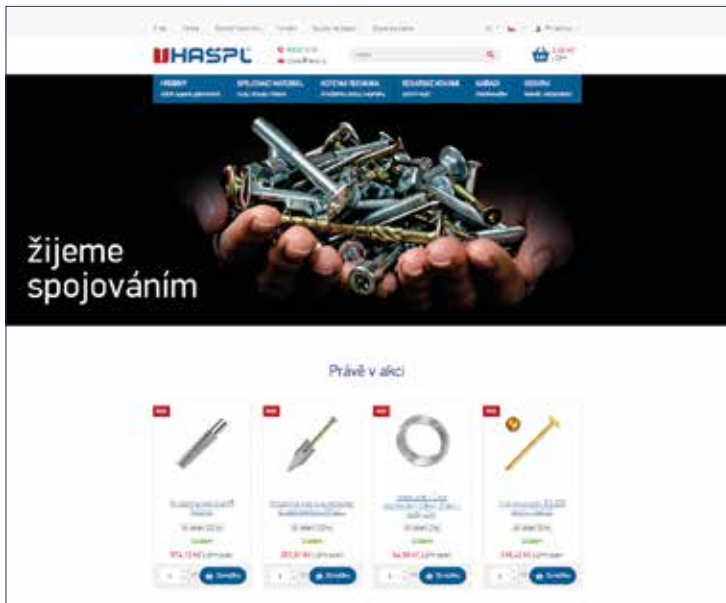
POZNÁMKY

A series of horizontal dotted lines for taking notes, spanning the width of the page.

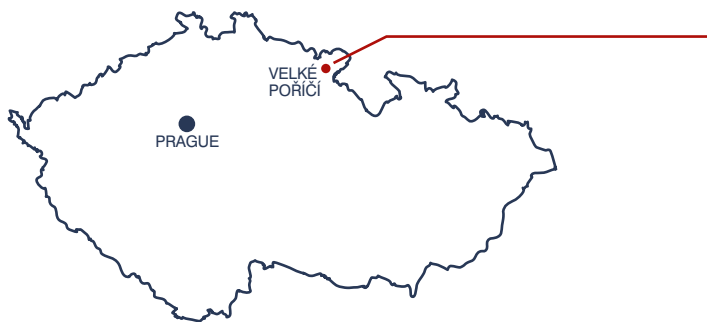


PODPORA PRODEJE

Klademe důraz na komunikaci se zákazníky – vytvořili jsme moderní webovou prezentaci, připravili inovovaný E-shop, přidali nové komunikační kanály (sociální sítě).
Naším zákazníkům pomáháme s podporou prodeje výrobků Hašpl na jejich prodejních místech.



www.haspl.cz



Hašpl a.s.

Ke Koupališti 172, 549 32 Velké Poříčí

Tel.: +420 491 401 711

GSM: +420 737 261 588

Fax: +420 491 401 710

e-mail: haspl@haspl.cz

