

## Elektrikářské hmoždinky

---

ClipFix SF plus LS smyčková hmoždinka .....	strana 210
ClipFix SF plus ES jednoháčková hmoždinka .....	strana 210
ClipFix SF plus ZS dvouháčková hmoždinka .....	strana 211
ClipFix SF plus SD hřebík .....	strana 211
ClipFix SF plus KB / KB kabelová příchytka .....	strana 212
ClipFix SF plus RC trubková příchytka .....	strana 212
SHA sběrný kabelový držák .....	strana 213
RC IEC trubková příchytka .....	strana 214
FC sponkovací příchytka na trubky .....	strana 215
NSB hřebík s plastovou podložkou .....	strana 215
NS, MNS hřebík s kabelovou objímkou .....	strana 216
SCH nylonová zaklapávací příchytka .....	strana 216
AM kovová dvoudílná šroubovací objímka .....	strana 217
BSM, BSMD, BSMZ plechová objímka .....	strana 218
BN, UBN kabelová stahovací páska .....	strana 218



# Smyčková hmoždinka ClipFix SF plus LS

## PŘEHLED



SF plus LS smyčková hmoždinka

### Vhodná pro:

- plně a porézní materiály



## POPIS

- Upevňovací rozsah 3 - 40 mm.
- UV stabilní.

### Výhody/přínosy

- Odolává teplotám od -20 °C do +80 °C.
- Neobsahuje halogeny a je nehořlavý pro vyšší bezpečnost v případě požáru.
- Neobsahuje silikon.

## VÝHODY NA PRVNÍ POHLED



- Západka
- Klín

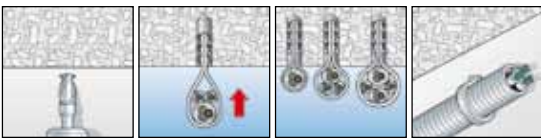
Klínový účinek mezi západkou a klínem umožňuje vysoké hodnoty příčné síly.

Vysoce kvalitní materiál: nylon bez obsahu halogenů a odolný proti šíření plamene.



Snadná montáž šetří až 80% času.

## MONTÁŽ



## TECHNICKÉ ÚDAJE

typ	katalogové číslo	Ø vrtáku d <sub>g</sub> [Ø mm]	minimální hloubka vyvrtané díry t [mm]	upínací rozsah D [mm]	počet kusů v balení	počet kusů v kartonu
SF plus LS 3/13	58155	6	35	3 - 13	100	1000
SF plus LS 8/28	58156	6	50	8 - 28	100	1000
SF plus LS 20/40	58157	6	50	20 - 40	100	1000

Minimální hloubka vyvrtané díry pro nejmenší daný průřez kabelu.

### Doporučená zatížení N<sub>rec</sub> (zahrnující koeficient bezpečnosti 4)

Ø vrtání [mm]	zatížení [kN]
6	0,1
6,1	0,1
6,2	0,08
6,3	0,06
6,4	0,06

# Jednoháčková hmoždinka ClipFix SF plus ES Dvouháčková hmoždinka ClipFix SF plus ZS

## PŘEHLED



SF plus ZS dvouháčková hmoždinka ClipFix plus



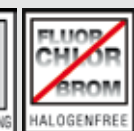
SF plus ES jednoháčková hmoždinka Clip fix plus

### Vhodná pro:

- plně a porézní materiály

### Pro upevnění:

- kabelů
- plastových trubek



## ZÁKLADNÍ ZNALOSTI

Obecné principy montáže, správný postup při vrtání a mnohé další viz str. 18 - 22.

# Jednoháčková hmoždinka ClipFix SF plus ES

## Dvouháčková hmoždinka ClipFix SF plus ZS

### POPIS

▪ Pro montáž do stěn, podlah a stropů.

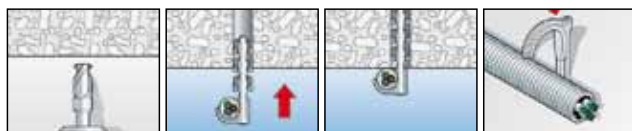
### Výhody/přínosy

- Odolává teplotám od -20 °C do +80 °C.
- Patentovaný tvar zaručuje vysokou nosnost.
- Neobsahuje silikon.

- Vysoká kvalita materiálu dovoluje použití v každém ročním období, snese i vystavení účinkům mrazu.
- Materiál je stabilní proti UV záření a tím vhodný pro různé oblasti použití, specificky je určený pro venkovní použití.
- Neobsahuje halogeny a je nehořlavý pro vyšší bezpečnost v případě požáru.

### MONTÁŽ

Jednoháčková hmoždinka ClipFix plus ES



Dvouháčková hmoždinka ClipFix plus ZS



### TECHNICKÉ ÚDAJE

typ	katalogové číslo	Ø vrtáku		minimální hloubka vyvrtané díry		upínací rozsah		počet kusů v balení	počet kusů v kartonu
		d <sub>0</sub> [mm]	h <sub>0</sub> [mm]	D	D				
SF plus ZS 10	<b>58184</b>	6	35 - 45	3 - 12	100	1000			
SF plus ZS 18	<b>48161</b>	6	40 - 50	10 - 25	100	1000			
SF plus ZS 28	<b>48162</b>	6	40 - 55	15 - 31	75	375			
SF plus ES 10	<b>48151</b>	6	40 - 45	3 - 12	100	1000			
SF plus ES 18	<b>48152</b>	6	40 - 45	10 - 25	100	1000			
SF plus ES 28	<b>58183</b>	6	40 - 45	15 - 31	100	500			

Doporučená zatížení N<sub>rec</sub>  
(zahrnující koeficient bezpečnosti 4)

Ø vrtání [mm]	zatížení [kN]
6	0,15
6,1	0,14
6,2	0,13
6,3	0,12
6,4	0,10

## Hřebík ClipFix SF plus SD

### PŘEHLED



SF plus SD hřebík  
ClipFix plus

Vhodný pro:

- plné a porézní materiály



### POPIS

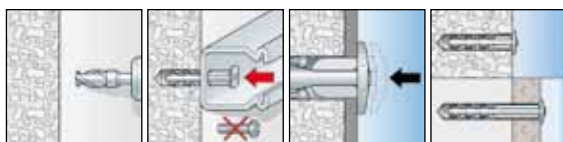
▪ Nylonový upevňovací hřebík.

### Výhody/přínosy

- Odolává teplotám od -20 °C do +80 °C.

- Vysoká kvalita materiálu dovoluje použití v každém ročním období, snese i vystavení účinkům mrazu.
- Neobsahuje silikon.

### MONTÁŽ



### TECHNICKÉ ÚDAJE

typ	katalogové číslo	Ø vrtáku		minimální hloubka vyvrtané díry		upínací rozsah		počet kusů v balení	počet kusů v kartonu
		d <sub>0</sub> [mm]	t [mm]	d <sub>a</sub> [mm]	d <sub>a</sub> [mm]				
SF plus SD 30	<b>58178</b>	6	35	4	200	2000			
SF plus SD 40	<b>58179</b>	6	35	15	100	1000			

Doporučená zatížení N<sub>rec</sub>  
(zahrnující koeficient bezpečnosti 4)

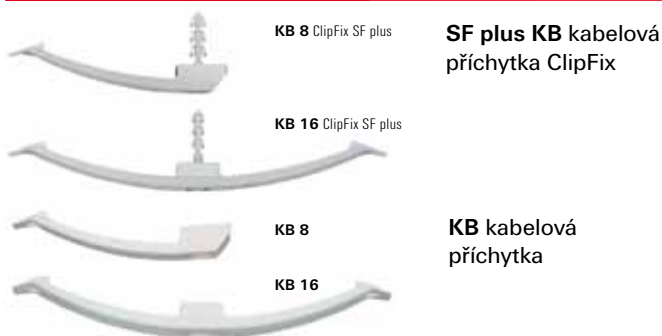
Ø vrtání [mm]	zatížení [kN]
6	0,15
6,1	0,14
6,2	0,13
6,3	0,12
6,4	0,10

### DOPORUČENÁ ZATÍŽENÍ

nelze porovnávat mezi jednotlivými výrobci, neboť metodika zkoušení a výpočtu může být rozdílná. **fischer dbá na bezpečnost, proto doporučené hodnoty zatížení pro daný typ kotvy mohou být menší než u jiných výrobců!**

# Kabelová příchytka ClipFix SF plus KB/ Kabelová příchytka KB

## PŘEHLED



### Vhodný pro:

- plně a porézní materiály

### Pro upevnění:

- kabelů



## POPIS

- Pro montáž do stropů, stěn a podlah.
- K dispozici v odstínech RAL 7035 světle šedá a RAL 7030 tmavě šedá (nehořlavá verze).
- Předmontovaný upevňovací hřebík SD lze vyjmout.
- Kabelová příchytka KB (bez hřebíku) je určen pro montáž s natloukáací hmoždinkou N 6 (viz. str. 128).

## Výhody/přínosy

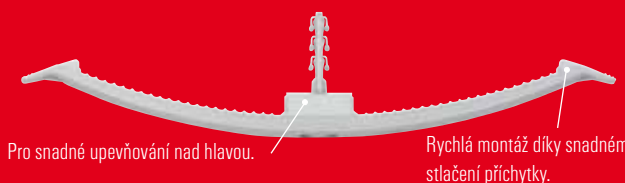
- Odolává teplotám od -20 °C do +80 °C.
- Neobsahuje halogeny a je nehořlavý pro vyšší bezpečnost v případě požáru.
- Materiál je stabilní proti UV záření a tím vhodný pro různé oblasti použití i pro venkovní použití.
- Neobsahuje silikon.

## KB - VÝHODY NA PRVNÍ POHLED

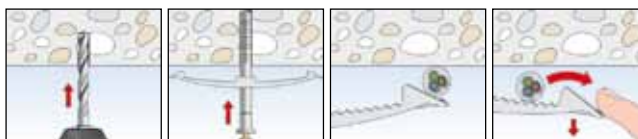


Západka s klímem

Upínací síly se dosahuje efektem zaklínění.



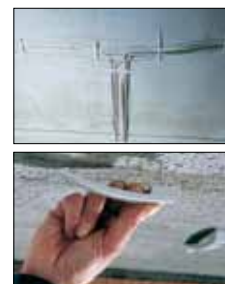
## MONTÁŽ



## TECHNICKÉ ÚDAJE

typ	katalogové číslo	maximální počet kabelů	Ø vrtáku d <sub>0</sub> [Ø mm]	hloubka vyvrtané díry h <sub>0</sub> [mm]	počet kusů v balení	počet kusů v kartonu
SF plus KB 8	<b>48171</b>	8 kabelů NYM 3 x 1,5	6	35	50	250
SF plus KB 16	<b>48172</b>	16 kabelů NYM 3 x 1,5	6	35	25	125

typ	katalogové číslo	maximální počet kabelů	rozměr [mm]	rozměr otvoru [mm]	počet kusů v balení	počet kusů v kartonu
KB 8	<b>58135</b>	8 kabelů NYM 3 x 1,5	15 x 133	6 x 10	50	50
KB 16	<b>58136</b>	16 kabelů NYM 3 x 1,5	15 x 230	6 x 10	50	50



# Trubková příchytka ClipFix SF plus RC

## PŘEHLED



### Vhodná pro:

- plně a porézní materiály



### Pro upevnění:

- plastových trubek dle DIN 49016, 49017 a IEC 423 (dříve DIN 49026).

## Trubková příchytka ClipFix SF plus RC

### POPIS

- Předmontovaný hřebík SD lze vyjmout.

### Výhody/přínosy

- Jednoduchá a rychlá montáž pomocí jedné ruky snižuje pracnost až o 80 %.
- Odolává teplotám od -20 °C do +80 °C.

- Neobsahuje halogeny a je nehořlavý pro vyšší bezpečnost v případě požáru.
- Materiál je stabilní proti UV záření a tím vhodný pro různé oblasti použití i pro venkovní použití.
- Neobsahuje silikon.

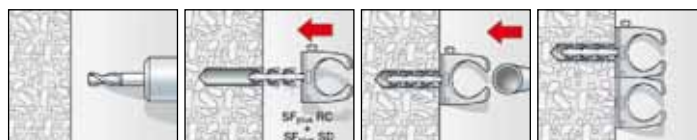
### MONTÁŽ

#### Typ montáže

- Předsazená montáž

#### Tipy pro montáž

- Do sebe zapadající základny příchytek umožňují připojit do řady další dvě příchytky.
- Na jeden upevňovací bod je možné montovat až 3 trubky najednou.



### TECHNICKÉ ÚDAJE

typ	katalogové číslo	Ø vrtáku d <sub>0</sub> [Ø mm]	vhodná pro IEC	upínací rozsah D [mm]	zatížení [kN]	počet kusů v balení	počet kusů v kartonu
SF plus RC IEC 12	<b>48190</b>	6	12	12 - 13	0,15	100	1000
SF plus RC IEC 16	<b>48191</b>	6	16	15 - 16	0,15	100	1000
SF plus RC IEC 20	<b>48193</b>	6	20	20 - 21	0,15	100	1000
SF plus RC IEC 25	<b>48197</b>	6	25	24 - 25	0,15	50	250
SF plus RC IEC 32	<b>48198</b>	6	32	31 - 32	0,15	25	125
SF plus RC IEC 40	<b>48199</b>	6	40	38 - 40	0,15	25	125



## Sběrný kabelový držák SHA

### PŘEHLED



SHA sběrný kabelový držák



SHA KP spojka



SF plus MS upevňovací podložka ClipFix



SHA MS upevňovací podložka

#### Vhodný pro:

- plně a porézní materiály



### POPIS

- Sběrný kabelový držák pro přímou montáž pomocí hmoždinky a šroubu nebo pomocí upevňovací podložky SHA MS.
- K dispozici v odstínech RAL 7035 světle šedá a RAL 7030 tmavě šedá (nehořlavá verze).

### Výhody/přínosy

- Odolává teplotám od -20 °C do +80 °C.
- Materiál je stabilní proti UV záření a tím vhodný pro různé oblasti použití, specificky je určený pro venkovní použití.

### MONTÁŽ

#### Tipy pro montáž

- Pomocí spojky SHA KP lze instalovat dva sběrné kabelové držáky zádý k sobě v jediném upevňovacím bodě.
- „Zaklapávací“ spona umožňuje použít řadu sběrných držáků namontovaných pod sebou.
- Nedoporučujeme instalovat ve větší vzdálenosti než 80 cm od sebe.



### DOPORUČENÁ ZATÍŽENÍ

nelze porovnávat mezi jednotlivými výrobci, neboť metodika zkoušení a výpočtu může být rozdílná. **fischer dbá na bezpečnost, proto doporučené hodnoty zatížení pro daný typ kotvy mohou být menší než u jiných výrobců!**

## Sběrný kabelový držák SHA

### TECHNICKÉ ÚDAJE

typ	katalogové číslo	maximální počet kabelů	rozměry [mm]	počet kusů v balení	počet kusů v kartonu
SHA 15	<b>58139</b>	15 kabelů NYM 3 x 1,5	92 x 63	50	50
SHA 30	<b>58140</b>	30 kabelů NYM 3 x 1,5	127 x 79	25	25
SHA MS	<b>58141</b>	spojka	28 x 42	50	1000
SHA KP	<b>58142</b>	upevňovací podložka	-	50	1000
SF plus MS	<b>48181</b>	upevňovací podložka s hmoždinkou	-	50	500



## Trubková příchytka RC IEC

### PŘEHLED



RC IEC trubková příchytka

#### Pro upevnění:

- plastových trubek dle DIN 49016, 49017 a IEC 423 (dřív DIN 49026)



### POPIS

- Nylonová příchytka.

#### Výhody/přínosy

- Odolává teplotám od -20 °C do +80 °C.

- Neobsahuje halogeny pro vyšší bezpečnost v případě požáru.
- UV záření stabilní.
- Neobsahuje silikon.

### MONTÁŽ

#### Typ montáže

- Protáhlý otvor o průměru 6 mm pro snadnou montáž pomocí natloukácí hmoždinky 6 mm.



#### Tipy pro montáž

- Do sebe zapadající základny příchytky umožňují připojit do řady další dvě příchytky.
- Na jeden upevňovací bod je možné montovat až tři trubky najednou.

### TECHNICKÉ ÚDAJE

typ	katalogové číslo	vhodná pro IEC	upínací rozsah D [mm]	rozměr otvoru [mm]	počet kusů v balení	počet kusů v balení
RC IEC 12	<b>58194</b>	12	12 - 13	6 x 10	100	1000
RC IEC 16	<b>58120</b>	16	15 - 16	6 x 10	100	1000
RC IEC 20	<b>58122</b>	20	20 - 21	6 x 10	100	1000
RC IEC 25	<b>58198</b>	25	24 - 25	6 x 10	50	500
RC IEC 32	<b>58199</b>	32	31 - 32	6 x 10	40	400
RC IEC 40	<b>58200</b>	40	39 - 40	6 x 10	40	400
RC IEC 50	<b>79194</b>	50	50 - 51	6 x 10	20	200
RC IEC 63	<b>79196</b>	63	62 - 64	6 x 10	15	150

### ZÁKLADNÍ ZNALOSTI

Obecné principy montáže, správný postup při vrtání a mnohé další viz str. 18 - 22.

## Objímka plastová FC

### PŘEHLED



CLIP FC plastová  
objímka na trubky



**Pro upevnění:**

- kabelových tras
- plastových trubek



### POPIS

- Plastová objímka na trubky pro účinné vedení kabelů a potrubí.

#### Výhody/přínosy

- Jednoduchý systém „naklapnutí“ zkracuje dobu montáže.
- Elastičnost dovoluje roztažnost trubek.

- Vysoká únosnost spojení s velkou flexibilitou.
- Odolává teplotám od -40 °C do +80 °C.
- Materiál je stabilní proti UV záření a tím vhodný pro různé oblasti použití i pro venkovní použití.
- Neobsahuje silikon.

### MONTÁŽ

#### Tipy pro montáž

- Do sebe zapadající základny přichytek umožňují připojit do řady další dvě přichytky.
- Lze vkládat do montážních lišt tvaru C s otevřením 11 mm.



### TECHNICKÉ ÚDAJE

typ	katalogové číslo	pro kabely a trubky od / do $\varnothing_{\min} - \varnothing_{\max}$ [Ø mm]	počet kusů v balení
FC 6 - 9 GR	<b>68060</b>	6 - 9	100
FC 9 - 12 GR	<b>68062</b>	9 - 12	100
FC 12 - 16 GR	<b>68064</b>	12 - 16	50
FC 16 - 20 GR	<b>68066</b>	16 - 20	25



## Hřebík s plastovou podložkou NSB

### PŘEHLED



NSB hřebík s plastovou  
podložkou

**Vhodný pro:**

- dřevo
- tvrdé desky
- dřevotřískové desky
- překližky

- pórobeton
- sádrové stěny

**Pro upevnění:**

- kabelů do drážek ve stěnách

### POPIS

- Hřebík vysoké pevnosti s polypropylenovou podložkou.

#### Výhody/přínosy

- Pouze 1 podložka pro šířku dvou drážek.

- S rozměry 27 mm a 34 mm se podložka hodí pro nejběžnější šířky drážek.
- Vyklenutá hřebenová stavba podložky pro dosažení optimální přitlačné síly.

### TECHNICKÉ ÚDAJE

typ	katalogové číslo	rozměry hřebíku [mm]	rozměry podložky [mm]	počet kusů v balení	počet kusů v kartonu
NSB 2/40	<b>48308</b>	2 x 40	27 x 34	200	2000
NSB 2/50	<b>48309</b>	2 x 50	27 x 34	150	1500
NSB 2/60	<b>48310</b>	2 x 60	27 x 34	100	1000
NSB 3/40	<b>48311</b>	3 x 40	27 x 34	200	2000
NSB 3/50	<b>48312</b>	3 x 50	27 x 34	150	1500
NSB 3/60	<b>48313</b>	3 x 60	27 x 34	100	1000

### DOPORUČENÁ ZATÍŽENÍ

nelze porovnávat mezi jednotlivými výrobci, neboť metodika zkoušení a výpočtu může být rozdílná. **fischer dbá na bezpečnost, proto doporučené hodnoty zatížení pro daný typ kotvy mohou být menší než u jiných výrobců!**

## Hřebík s kabelovou příchytkou NS, MNS

### PŘEHLED



**NS** hřebík  
s kabelovou  
příchytkou

**MNS** hřebík  
s kabelovou  
příchytkou

#### Vhodný pro:

- dřevo
- tvrdé desky
- dřevotřískové desky
- překližku
- pórobeton
- sádkarton
- plné cihly

#### Pro upevnění:

- kabelových tras



### TECHNICKÉ ÚDAJE

typ	katalogové číslo	barva	pro kabel [Ø mm]	délka hřebíku [mm]	počet kusů v balení	počet kusů v kartonu
NS 7	<b>58173</b>	RAL 7035 šedá	7	27	100	5000
NS 8	<b>58174</b>	RAL 7035 šedá	8	27	100	5000
NS 9	<b>58175</b>	RAL 7035 šedá	9	27	100	5000
NS 10	<b>58176</b>	RAL 7035 šedá	10	30	100	2000
NS 12	<b>58177</b>	RAL 7035 šedá	12	35	100	1500

typ	katalogové číslo	upínací rozsah D [mm]	délka hřebíku [mm]	počet kusů v balení
MNS 5-7	<b>94673</b>	5 - 7	23	100
MNS 7-12	<b>94674</b>	7 - 12	30	100
MNS 10-14	<b>94675</b>	10 - 14	35	100



## Nylonová zaklapávací příchytka SCH

### PŘEHLED



**SCH** nylonová  
zaklapávací příchytka

#### Pro upevnění:

- kabelových tras
- ohebných a neohebných plastových trubek



### POPIS

#### Výhody/přínosy

- Tlak pružiny vnitřních per umožňuje vést kabely a trubky různého průměru.
- Odolává teplotám od -40 °C do +80 °C.

- Materiál je stabilní proti UV záření a tím vhodný pro různé oblasti použití, specificky je určený pro venkovní použití
- Neobsahuje silikon.

### MONTÁŽ

#### Tipy pro montáž

- Systém do sebe zapadajících základů dovoluje používat jednotlivé příchytky nebo skupiny přichytek SCH různých velikostí.



### ZÁKLADNÍ ZNALOSTI

Obecné principy montáže, správný postup při vrtání a mnohé další viz str. 18 - 22.



# Nylonová zaklapávací příchytka SCH

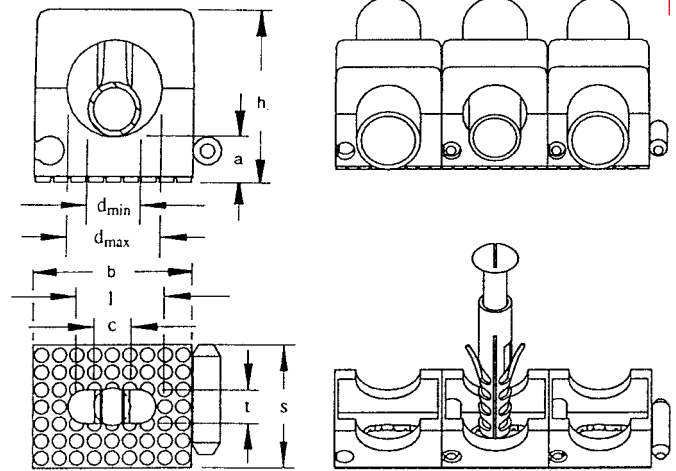
## ZATÍŽENÍ

Doporučená zatížení  $N_{rec}$  (zahrnující koeficient bezpečnosti 4)

typ	kN
SCH 812	0,03
SCH 1216	0,05
SCH 1619	0,05
SCH 1623	0,05
SCH 2332	0,08

Důležité rozměry zaklapávací příchytky SCH

typ	upínací rozsah	h	b	s	a	l	t	c
SCH 812	8-12 $\varnothing$	23.1	21.5	16.5	6.1	12	4.5	5.1
SCH 1216	12-16 $\varnothing$	28.7	27.5	16.5	6.7	16	4.5	5.1
SCH 1619	16-19 $\varnothing$	37.6	32.5	16.5	8.0	18	4.5	5.1
SCH 1623	16-23 $\varnothing$	37.6	36.0	16.5	7.6	18	4.5	5.1
SCH 2332	23-32 $\varnothing$	50.0	46.5	16.5	10.0	28	4.5	5.1



## TECHNICKÉ ÚDAJE

typ	katalogové číslo	pro kabely a trubky od / do $d_{min} - d_{max}$ [Ø mm]	rozměr izolovaných trubek [Ø mm]	počet kusů v balení
barva: transparentní nylon				
SCH 812	<b>60012</b>	8 - 12	6 x 1 - 8 x 1	100
SCH 1216	<b>60016</b>	12 - 16	10 x 1 - 12 x 1	50
SCH 1619	<b>69019</b>	16 - 19	-	50
SCH 1623	<b>60023</b>	16 - 23	15 x 1 - 18 x 1	50
SCH 2332	<b>60032</b>	23 - 32	22 x 1 - 22 x 1,5	25
SCH 3242	<b>60042</b>	32 - 42	22 x 1 - 22 x 1,5	25
barva: šedá RAL 7035				
SCH 812 GR	<b>68012</b>	8 - 12	6 x 1 - 8 x 1	100
SCH 1216 GR	<b>68016</b>	12 - 16	10 x 1 - 12 x 1	50
SCH 1619 GR	<b>68019</b>	16 - 19	-	50
SCH 1623 GR	<b>68023</b>	16 - 23	15 x 1 - 18 x 1	50
SCH 2332 GR	<b>68032</b>	23 - 32	22 x 1 - 22 x 1,5	25

# Kovová dvoudílná šroubovací objímka AM

## PŘEHLED



AM kovová dvoudílná šroubovací objímka

Pro upevnění:

- kovových potrubí dle DIN 49020.

## POPIS

- Kovová objímka s vnitřním závitem M6 pro distanční montáž kovového potrubí dle DIN 49020.

## TECHNICKÉ ÚDAJE

typ	katalogové číslo	rozměr dle IEC	vhodná pro [Ø mm]	počet kusů v balení	počet kusů v kartonu
AM 8	<b>60185</b>	-	8	50	1600
AM 10	<b>60186</b>	-	10	50	1600
AM 12	<b>60187</b>	12	12	50	1600
AM 14	<b>60188</b>	-	14	50	1600
AM 15/16	<b>60189</b>	16	15/16	50	250
AM 18	<b>60190</b>	-	18	50	250
AM 20	<b>60191</b>	20	20	50	250
AM 22	<b>60192</b>	-	22	50	250
AM 24	<b>60193</b>	-	24	50	1000

typ	katalogové číslo	rozměr dle IEC	vhodná pro [Ø mm]	počet kusů v balení	počet kusů v kartonu
AM 25/26	<b>60194</b>	25	25/26	50	1000
AM 28	<b>60195</b>	-	28	50	200
AM 30	<b>60196</b>	-	30	50	1000
AM 32	<b>60209</b>	32	32	25	500
AM 34	<b>60210</b>	-	34	25	400
AM 37	<b>60211</b>	37	37	20	100
AM 40	<b>90849</b>	40	40	15	150
AM 50	<b>90850</b>	50	50	10	200
AM 63	<b>90851</b>	63	63	10	100

## DOPORUČENÁ ZATÍŽENÍ

nelze porovnávat mezi jednotlivými výrobci, neboť metodika zkoušení a výpočtu může být rozdílná. **fischer dbá na bezpečnost, proto doporučené hodnoty zatížení pro daný typ kotvy mohou být menší než u jiných výrobců!**

## Plechová objímka BSM, BSMD, BSMZ

### PŘEHLED



#### Pro upevnění:

- kabelových tras
- ohebných a neohebných plastových trubek
- kovového potrubí

### POPIS

- Plechová objímka s 1 nebo 2 upevňovacími body.

#### Výhody/přínosy

- Galvanizovaný povrch zajišťuje ochranu proti korozi.

### TECHNICKÉ ÚDAJE

typ	katalogové číslo	rozměr dle IEC	vhodná pro [Ø mm]	počet kusů v balení	počet kusů v kartonu
BSM 16	60149	16	16	50	50
BSM 18	60150	-	18	50	50
BSM 20	60151	20	20	50	50
BSM 22	60152	-	22	50	50
BSM 24	60153	-	24	50	50
BSM 25	90839	25	25	50	50
BSM 28	60155	-	28	50	50
BSM 32	90840	32	32	50	50
BSM 37	60158	-	37	25	125
BSM 40	90841	40	40	25	250
BSM 50	90842	50	50	20	200
BSM 63	90843	63	63	15	150
BSMD 16	60169	16	16	50	50

### MONTÁŽ

#### Tipy pro montáž

- Pro upevňování do betonu doporučujeme natloukací hřebík ED 15, 18 nebo 22.

typ	katalogové číslo	rozměr dle IEC	vhodná pro [Ø mm]	počet kusů v balení	počet kusů v kartonu
BSMD 18	60170	-	18	50	50
BSMD 20	60171	20	20	50	50
BSMD 22	60172	-	22	50	50
BSMD 25	90844	25	25	50	50
BSMD 28	60175	-	28	25	25
BSMD 32	90845	32	32	25	25
BSMD 37	60178	-	37	20	125
BSMD 40	90846	40	40	25	250
BSMD 50	90847	50	50	15	150
BSMD 63	90848	63	63	10	100
BSMZ 20	79535	20	20	50	50
BSMZ 24	79536	-	24	50	50
BSMZ 28	79537	-	28	50	50

## Kabelová stahovací páska BN, UBN

### PŘEHLED



#### Pro upevnění:

- kabelových tras



### POPIS

- Kabelová stahovací páska pro svazování trubek a kabelových tras.
- Samozhášecí materiál dle normy UL 94 třída V2.

#### Výhody/přínosy

- Zkosené zakončení zajišťuje snadnou montáž.

- Odolává teplotám od -40° C do +80° C.
- Materiál je stabilní proti UV záření (pouze UBN, černá) i pro venkovní použití.
- Neobsahuje silikon ani halogeny, je samozhášecí a tím zvyšuje bezpečnost v případě požáru.

### TECHNICKÉ ÚDAJE

typ	katalogové číslo	rozměry pásky [mm]	počet kusů v balení	počet kusů v kartonu
BN 2,5 x 100	87478	2,5 x 100	100	20000
BN 2,5 x 120	87479	2,5 x 120	100	15000
BN 2,5 x 200	87480	2,5 x 200	100	10000
BN 3,6 x 150	87481	3,6 x 150	100	10000
BN 3,6 x 200	19802	3,6 x 200	100	10000
BN 3,6 x 300	37490	3,6 x 300	100	7500
BN 4,6 x 200	87484	4,6 x 200	100	7500
BN 4,8 x 250	37582	4,8 x 250	100	5000
BN 4,8 x 280	87485	4,8 x 280	100	5000
BN 4,8 x 350	37653	4,8 x 350	100	5000
BN 4,8 x 370	37583	4,8 x 370	100	8000
BN 4,8 x 430	37708	4,8 x 430	100	5000
BN 7,6 x 350	87487	7,6 x 350	100	2500
BN 7,6 x 450	37996	7,6 x 450	100	2500
BN 7,6 x 550	37997	7,6 x 550	100	2000
BN 8,8 x 760	37998	8,8 x 760	100	1800
BN 8,8 x 810	38000	8,8 x 810	100	1500
BN 8,8 x 1168	38002	8,8 x 1168	100	800

typ	katalogové číslo	rozměry pásky [mm]	počet kusů v balení	počet kusů v kartonu
UBN 2,5 x 100	87488	2,5 x 100	100	20000
UBN 2,5 x 120	87489	2,5 x 120	100	15000
UBN 2,5 x 200	87490	2,5 x 200	100	10000
UBN 3,6 x 150	87491	3,6 x 150	100	10000
UBN 3,6 x 200	37573	3,6 x 200	100	10000
UBN 3,6 x 300	69364	3,6 x 300	100	7500
UBN 4,6 x 200	87494	4,6 x 200	100	7500
UBN 4,8 x 250	69367	4,8 x 250	100	5000
UBN 4,8 x 280	87495	4,8 x 280	100	5000
UBN 4,8 x 350	69368	4,8 x 350	100	5000
UBN 4,8 x 370	69369	4,8 x 370	100	8000
UBN 4,8 x 430	69370	4,8 x 430	100	5000
UBN 7,6 x 350	87497	7,6 x 350	100	2500
UBN 7,6 x 450	69374	7,6 x 450	100	2500
UBN 7,6 x 550	69375	7,6 x 550	100	2000
UBN 8,8 x 760	69376	8,8 x 760	100	1800
UBN 8,8 x 810	69377	8,8 x 810	100	1500
UBN 8,8 x 1168	69379	8,8 x 1168	100	800

### ZÁKLADNÍ ZNALOSTI

Obecné principy montáže, správný postup při vrtání a mnohé další viz str. 18 - 22.